



Universidade de Évora

Relatório sobre o Inquérito aos Licenciados da Universidade de Évora



Pró-Reitoria para a Política da Qualidade e Inovação

**Carlos Vieira
Luís Raposo
Manuela Santos**

Fevereiro de 2008

Introdução

O inquérito de opinião aos licenciados pela Universidade de Évora tem como objectivo analisar a integração e o percurso profissional dos diplomados no mercado de trabalho, assim como a sua opinião sobre a adequação e aplicabilidade da formação recebida às funções desempenhadas.

O inquérito aos licenciados tem sido aplicado aos cursos de primeiro ciclo, desde há alguns anos, no âmbito dos processos de avaliação dos ensinos ou por solicitação pontual de algumas comissões de curso e departamentos¹. Consciente da importância de acompanhar o percurso profissional dos seus diplomados, este inquérito foi alargado em 2007 a todos os cursos de licenciatura da universidade, sendo os resultados agora apresentados de forma sintética neste relatório.

A questão da empregabilidade dos cursos mereceu uma atenção redobrada com a adequação do sistema português de ensino superior ao modelo de Bolonha, tendo o Governo anunciado muito recentemente a sua intenção de divulgar publicamente estes dados. A Agência Lusa divulgava no final de Janeiro de 2008 que *“o Governo vai publicar dentro de duas semanas uma lista de empregabilidade dos alunos de instituições de ensino superior para elucidar sobre as saídas profissionais dos cursos, revelou o ministro da Ciência e Ensino Superior, Mariano Gago”*. Também a Associação Europeia de Universidades, no âmbito do recente processo de avaliação institucional da Universidade de Évora, reforçou a importância de recolher e monitorizar esta informação.

¹ Os resultados dos inquéritos aplicados desde 2000 podem ser consultados em <http://www.qi.uevora.pt>

Metodologia

O inquérito de opinião aos licenciados abrange um total de 3664 diplomados pela Universidade de Évora entre os anos lectivos 2001/02 e 2005/06, de acordo com a base de dados dos licenciados fornecida pelos Serviços Académicos.

O inquérito foi aplicado online no segundo semestre de 2007, tendo a pró-reitoria construído o questionário do inquérito na aplicação informática *Infosistema eTest.*, com a colaboração dos Serviços de Informática para alguns procedimentos a realizar na aplicação, como a importação das listagens de alunos a inquirir, com respectivos logins e palavras-chave.

Com o objectivo de reduzir os custos financeiros de aplicação do inquérito, a primeira fase de divulgação foi efectuada por correio electrónico, utilizando os endereços disponíveis na base de dados dos Serviços Académicos, e solicitando às Comissões de Curso que nos fizessem chegar endereços de correio electrónico destes licenciados, ou que lhes fizessem chegar directamente a mensagem de divulgação do inquérito. Este procedimento permitiu o contacto com cerca de 25 por cento dos licenciados. Para os restantes, foram enviadas um mês depois cartas para o endereço postal (cerca de 2557), onde possibilitámos ao licenciado a hipótese de preencher em papel, ou aceder à aplicação e responder online.

A nossa base de dados de respostas é assim constituída por resultados que nos chegaram por carta, assim como os extraídos da aplicação informática. Existiram ainda alguns casos de licenciados que nos solicitaram o inquérito por correio electrónico e, dessa forma, devolveram-no preenchido em ficheiro.

Os dados recolhidos foram agregados numa única base de dados, e posteriormente tratados estatisticamente através da utilização do programa SPSS (Statistical Package for the Social Sciences). O facto de em muitos cursos o número de respostas ser pouco significativo exige um cuidado redobrado na leitura dos resultados.

1. Universo inquirido e taxas de resposta

Quadro 1 – Taxas de resposta por curso

Cursos	População	Respostas	%
Engenharia Geológica	8	7	87,5
Engenharia de Produção Industrial e Energia	11	6	54,5
Engenharia Mecatrónica	11	6	54,5
Línguas e Literaturas - Português e Francês	19	9	47,4
Física	7	3	42,9
Gestão	21	9	42,9
Psicologia	132	54	40,9
Ciências do Ambiente	71	28	39,4
Engenharia dos Recursos Geológicos	28	11	39,3
Biologia	154	60	39,0
Tradução - Variante de Inglês e Francês	13	5	38,5
Línguas e Literaturas - Português e Inglês	22	8	36,4
Matemática e Ciências da Computação	68	24	35,3
Engenharia Biofísica	80	27	33,8
Engenharia Química	6	2	33,3
Ensino de Matemática	129	43	33,3
Engenharia Informática	75	24	32,0
História - Variante de Arqueologia	16	5	31,3
Química	49	15	30,6
Matemática Aplicada	53	16	30,2
Economia	231	62	26,8
Bioquímica	45	12	26,7
Arquitetura Paisagista	133	35	26,3
Educação de Infância	144	36	25,0
Educação Física e Desporto	12	3	25,0
Engenharia Agrícola	162	40	24,7
História (Ramo de Património Cultural)	94	21	22,3
Engenharia de Recursos Hídricos	59	13	22,0
Sociologia	161	33	20,5
Ensino de Física e Química	158	32	20,3
Engenharia de Processos e Energia	5	1	20,0
Medicina Veterinária	115	23	20,0
Filosofia	76	15	19,7
Engenharia Zootécnica	168	32	19,0
Música	55	10	18,2
Ensino de Português e Inglês	139	25	18,0
Estudos Teatrais	52	9	17,3
Gestão de Empresas	221	36	16,3
Ensino de Biologia e Geologia	151	22	14,6
Engenharia Alimentar	7	1	14,3
Ensino de História	73	10	13,7
Ensino Básico - 1º Ciclo	149	19	12,8
Artes Plásticas	67	6	9,0
Ensino de Português e Francês	85	7	8,2
Compl. Form. Cient. Ped. P/ Ed. Infância	62	3	4,8
Compl. Form. C. P. Prof. 1º Ciclo E. Básico	64	3	4,7
Matemática	3	0	0,0
Total	3664	871	23,8

Fonte: SAC e Inquérito aos Licenciados

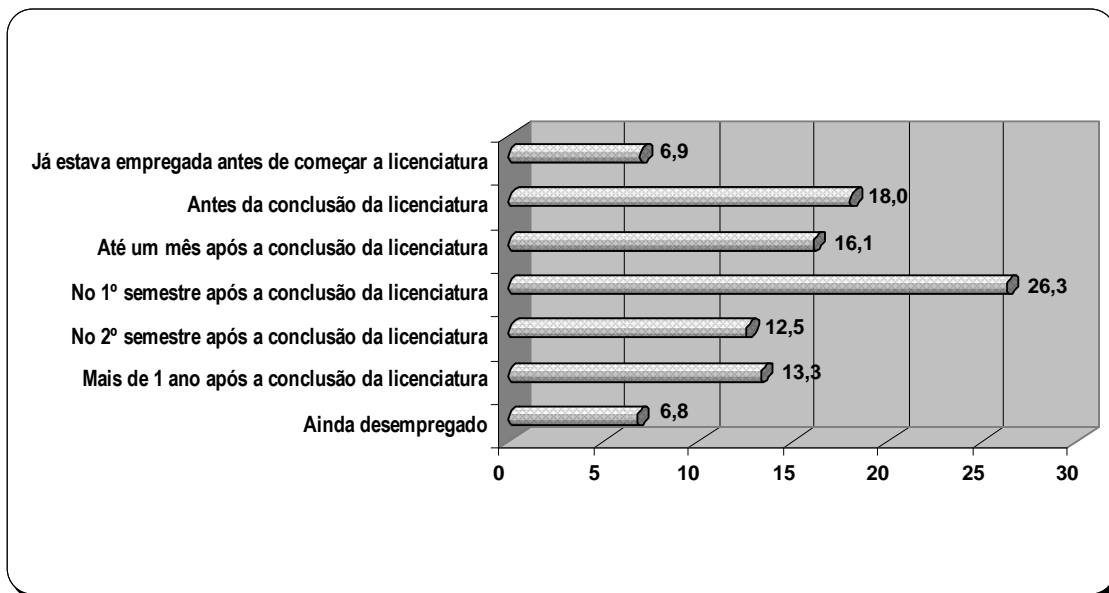
2. Percurso profissional

Quadro 2 – Tempo para obtenção de emprego (valor por curso) (%)

	Tinha emprego antes de começar a licen.	Antes da conclusão da licen.	Até um mês após a concl. da licenc.	No 1º semestre após a concl. da licenc.	No 2º semestre após a concl. da licenc.	Mais de 1 ano após a concl. da licenc.	Ainda desemp.	Resp.
Compl. Form. CP P/ Ed. Infância	100	0	0	0	0	0	0	2
Compl. Form. C. P. Prof. 1º Ciclo E. Básico	100	0	0	0	0	0	0	3
Engenharia Alimentar	0	100	0	0	0	0	0	1
Engenharia de Processos e Energia	0	100	0	0	0	0	0	1
Engenharia de Produção Indust. e Energia	0	60	20	20	0	0	0	5
Engenharia Informática	10	40	40	10	0	0	0	10
Engenharia Mecatrónica	0	50	16,7	33,3	0	0	0	6
Gestão	0	25	50	25	0	0	0	8
Línguas e Literaturas - Português e Inglês	0	16,7	16,7	66,7	0	0	0	6
Medicina Veterinária	4,5	18,2	36,4	36,4	4,5	0	0	22
Gestão de Empresas	8,6	40	17,1	20	5,7	8,6	0	35
Engenharia Agrícola	0	47,4	13,2	15,8	10,5	13,2	0	38
Engenharia Zootécnica	6,7	33,3	10	20	13,3	16,7	0	30
Artes Plásticas	0	20	0	60	0	20	0	5
Filosofia	23,1	15,4	7,7	15,4	15,4	23,1	0	13
História - Variante de Arqueologia	25	25	0	25	0	25	0	4
Matemática Aplicada	0	16,7	8,3	16,7	33,3	25	0	12
Ensino de Português e Francês	0	0	0	14,3	42,9	42,9	0	7
Física	0	0	0	0	0	100	0	2
Ensino de Matemática	4,8	11,9	11,9	21,4	11,9	35,7	2,4	42
Economia	0	16,4	31,1	31,1	9,8	8,2	3,3	61
Sociologia	37,9	6,9	13,8	31	3,4	3,4	3,4	29
Arquitectura Paisagista	3,6	39,3	17,9	21,4	14,3	0	3,6	28
Engenharia Biofísica	0	36	8	24	24	4	4	25
Psicologia	4,3	4,3	10,9	43,5	21,7	10,9	4,3	46
Ensino de Português e Inglês	4,3	0	4,3	39,1	8,7	39,1	4,3	23
História (Ramo de Património Cultural)	35,3	11,8	0	11,8	11,8	23,5	5,9	17
Biologia	0	12,2	24,5	28,6	18,4	10,2	6,1	49
Química	0	28,6	14,3	7,1	14,3	28,6	7,1	14
Engenharia de Recursos Hídricos	16,7	16,7	16,7	25	8,3	8,3	8,3	12
Educação de Infância	6,1	6,1	39,4	30,3	6,1	3	9,1	33
Estudos Teatrais	12,5	12,5	37,5	12,5	0	12,5	12,5	8
Ciências do Ambiente	0	20,8	8,3	8,3	29,2	20,8	12,5	24
Música	57,1	14,3	0	14,3	0	0	14,3	7
Engenharia Geológica	14,3	28,6	14,3	14,3	14,3	0	14,3	7
Matemática e Ciências da Computação	0	4,8	4,8	61,9	9,5	4,8	14,3	21
Ensino Básico - 1º Ciclo	0	0	10,5	36,8	21,1	15,8	15,8	19
Engenharia dos Recursos Geológicos	9,1	18,2	0	18,2	18,2	18,2	18,2	11
Ensino de Biologia e Geologia	5	0	15	15	25	20	20	20
Bioquímica	0	11,1	11,1	44,4	11,1	0	22,2	9
Ensino de História	0	0	11,1	33,3	11,1	22,2	22,2	9
Ensino de Física e Química	3,8	11,5	11,5	19,2	3,8	26,9	23,1	26
Tradução - Variante de Inglês e Francês	25	0	25	0	25	0	25	4
Línguas e Literaturas – Portug. e Francês	0	0	0	42,9	14,3	0	42,9	7
Educação Física e Desporto	0	0	0	50	0	0	50	2
Engenharia Química	0	0	0	50	0	0	50	2

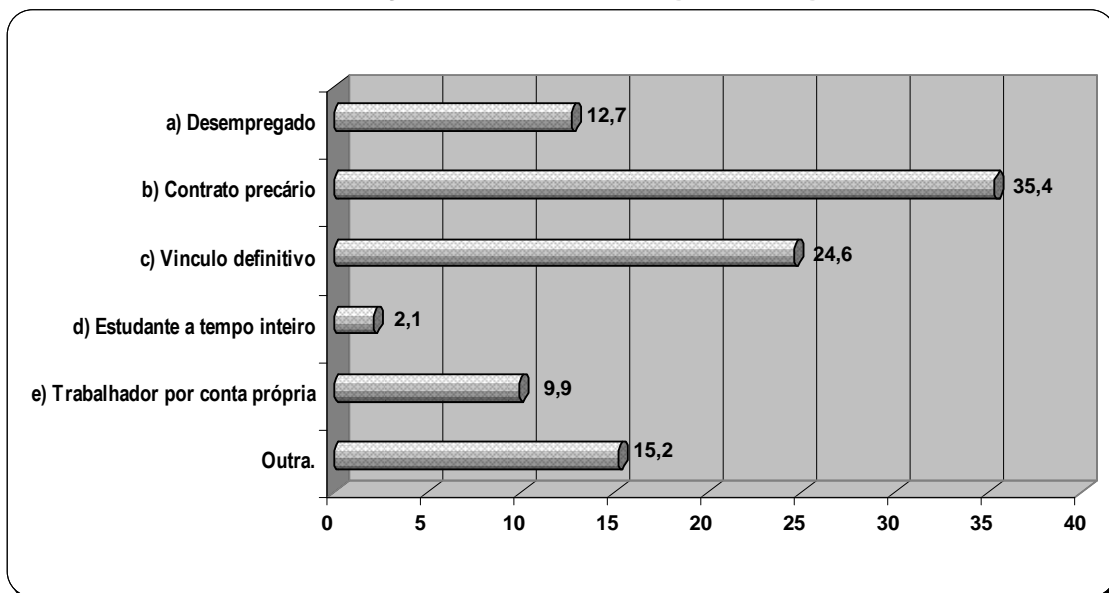
Fonte: Inquérito aos Licenciados

Gráfico 1 – Tempo de espera para obtenção de emprego, valores globais (%)



Fonte: Inquérito aos Licenciados

Gráfico 2 – Situação actual face ao emprego, valores globais (%)



Fonte: Inquérito aos Licenciados

Quadro 3 – Situação actual face ao emprego (%)

	Desemprego	Contrato precário	Vinculo definitivo	Estudante a tempo inteiro	Trabalhador por conta própria	Outra	Resp.
Artes Plásticas	0	83,3	0	0	16,7	0	6
Bioquímica	0	54,5	9,1	18,2	0	18,2	11
Compl. Form. Ens. Básico	0	0	100	0	0	0	3
Engenh. Prod. I. Energia	0	16,7	66,7	16,7	0	0	6
Engenharia Alimentar	0	100	0	0	0	0	1
Engenharia Informática	0	47,8	39,1	0	8,7	4,3	23
Engenharia Mecatrónica	0	33,3	16,7	0	0	50	6
Engenharia Proc. Energia	0	0	100	0	0	0	1
Ens. Português e Francês	0	83,3	16,7	0	0	0	6
Física	0	66,7	0	0	0	33,3	3
Gestão	0	50	0	0	0	50	8
Gestão de Empresas	0	30,6	52,8	0	0	16,7	36
História, var. Arqueologia	0	60	0	0	40	0	5
Matemática Aplicada	0	7,1	50	7,1	7,1	28,6	14
Tradução var. Ing Francês	0	25	50	0	0	25	4
Ensino de Matemática	2,3	58,1	4,7	0	20,9	14	43
Medicina Veterinária	4,5	22,7	13,6	0	45,5	13,6	22
Arquitectura Paisagista	5,7	37,1	20	0	11,4	25,7	35
Sociologia	6,1	27,3	57,6	0	0	9,1	33
Química	7,1	42,9	21,4	0	0	28,6	14
Engenharia Biofísica	7,4	25,9	33,3	3,7	14,8	14,8	27
Engenharia Rec. Hídricos	7,7	23,1	38,5	0	7,7	23,1	13
Engenharia Agrícola	7,9	23,7	44,7	0	15,8	7,9	38
Ensino Português e Inglês	8	40	8	0	20	24	25
Economia	8,2	29,5	49,2	0	6,6	6,6	61
Engenharia Rec. Geológ.	9,1	18,2	36,4	0	9,1	27,3	11
Biologia	10	28,3	6,7	13,3	13,3	28,3	60
Estudos Teatrais	11,1	44,4	0	0	22,2	22,2	9
Filosofia	13,3	26,7	26,7	6,7	13,3	13,3	15
Engenharia Geológica	14,3	28,6	14,3	0	14,3	28,6	7
Ciências do Ambiente	14,8	11,1	29,6	3,7	7,4	33,3	27
Psicologia	15,4	53,8	5,8	0	11,5	13,5	52
Engenharia Zootécnica	19,4	38,7	22,6	6,5	6,5	6,5	31
Ensino de História	20	50	10	0	10	10	10
Música	20	30	50	0	0	0	10
Educação de Infância	20,6	38,2	23,5	0	2,9	14,7	34
Matem. Ciênc. Comput.	20,8	50	8,3	0	8,3	12,5	24
História (Patrim. Cultural)	25	15	25	5	10	20	20
LLiteraturas – Port. Inglês	28,6	57,1	0	0	14,3	0	7
Ensino Biologia e Geologia	30	40	15	0	5	10	20
Compl. Form. Ed. Infância	33,3	0	66,7	0	0	0	3
Educação Física e Desporto	33,3	33,3	0	0	0	33,3	3
LLiterat. – Port. Francês	33,3	66,7	0	0	0	0	9
Ensino de Física e Química	38,7	35,5	12,9	0	9,7	3,2	31
Engenharia Química	50	50	0	0	0	0	2
Ensino Básico - 1º Ciclo	63,2	15,8	15,8	0	0	5,3	19

Fonte: Inquérito aos Licenciados

Nota: No quadro 2, a questão colocada é sobre o tempo decorrido até arranjar emprego, e uma das possibilidades de resposta é 'ainda desempregado', o que significa que ainda não encontrou emprego desde que terminou a licenciatura. No quadro 3 a questão colocada é sobre a situação actual, e uma das possibilidades de resposta é 'desempregado', o que significa que neste momento está desempregado apesar de eventualmente poder ter já trabalhado antes.

Quadro 4 – Utiliza as competências adquiridas na licenciatura? (%)

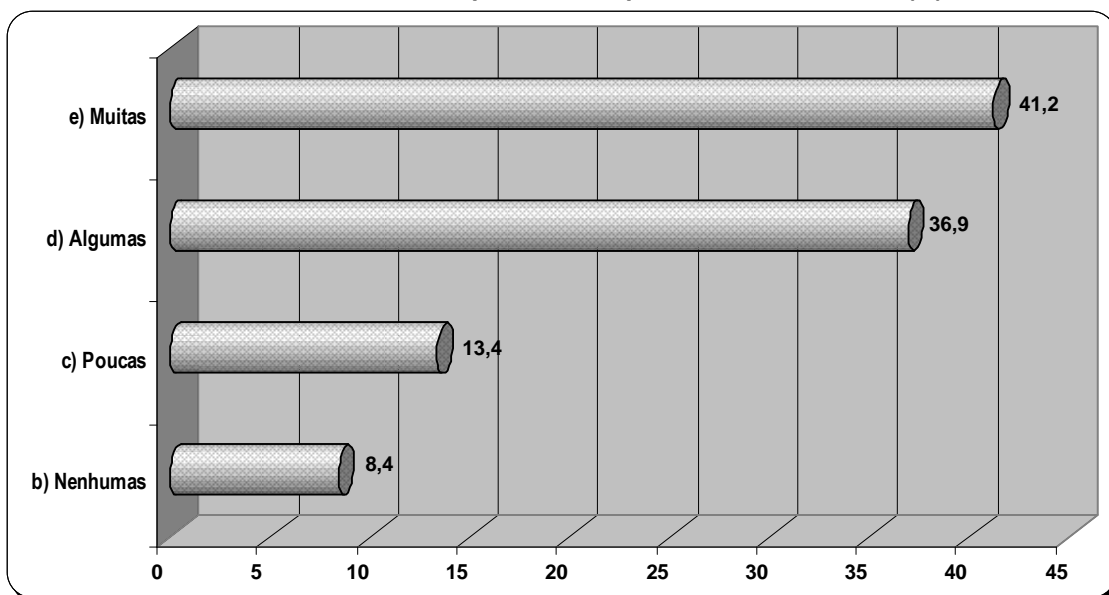
	Nenhumas	Poucas	Algumas	Muitas	Índice	Resp.
Educação Física e Desporto	0,0	0,0	0,0	100,0	4,00	2
Medicina Veterinária	0,0	0,0	22,7	77,3	3,77	22
Arquitetura Paisagista	0,0	3,1	25,0	71,9	3,69	32
Ensino de Biologia e Geologia	0,0	0,0	35,7	64,3	3,64	14
Química	0,0	7,1	21,4	71,4	3,64	14
Educação de Infância	7,1	7,1	10,7	75,0	3,54	28
Artes Plásticas	0,0	16,7	16,7	66,7	3,50	6
Engenharia Informática	0,0	0,0	54,2	45,8	3,46	24
Música	0,0	11,1	33,3	55,6	3,44	9
Estudos Teatrais	0,0	12,5	37,5	50,0	3,38	8
Ensino de Português e Inglês	17,4	0,0	13,0	69,6	3,35	23
Compl. Form. C. P. Prof. 1º Ciclo E. Básico	0,0	0,0	66,7	33,3	3,33	3
Gestão de Empresas	2,8	11,1	38,9	47,2	3,31	36
Ensino de Física e Química	5,0	15,0	25,0	55,0	3,30	20
Ensino Básico - 1º Ciclo	14,3	0,0	28,6	57,1	3,29	7
Biologia	3,8	15,4	34,6	46,2	3,23	52
Ensino de Matemática	7,3	9,8	36,6	46,3	3,22	41
Psicologia	6,7	8,9	40,0	44,4	3,22	45
Engenharia Mecatrónica	0,0	0,0	80,0	20,0	3,20	5
História - Variante de Arqueologia	0,0	20,0	40,0	40,0	3,20	5
Matemática e Ciências da Computação	0,0	15,8	52,6	31,6	3,16	19
Engenharia Zootécnica	3,8	15,4	42,3	38,5	3,15	26
Engenharia Agrícola	2,8	13,9	52,8	30,6	3,11	36
Engenharia de Recursos Hídricos	8,3	25,0	16,7	50,0	3,08	12
Compl. Form. Cient. Ped. P/ Ed. Infância	0,0	33,3	33,3	33,3	3,00	3
Engenharia Alimentar	0,0	0,0	100,0	0,0	3,00	1
Engenharia de Processos e Energia	0,0	0,0	100,0	0,0	3,00	1
Engenharia Geológica	16,7	0,0	50,0	33,3	3,00	6
Gestão	0,0	22,2	55,6	22,2	3,00	9
Línguas e Literaturas - Português e Inglês	20,0	0,0	40,0	40,0	3,00	5
Engenharia Biofísica	12,0	8,0	52,0	28,0	2,96	25
Engenharia dos Recursos Geológicos	10,0	20,0	40,0	30,0	2,90	10
Bioquímica	10,0	20,0	50,0	20,0	2,80	10
História (Ramo de Património Cultural)	20,0	13,3	33,3	33,3	2,80	15
Economia	11,1	13,0	63,0	13,0	2,78	54
Ciências do Ambiente	12,5	33,3	29,2	25,0	2,67	24
Matemática Aplicada	13,3	40,0	20,0	26,7	2,60	15
Sociologia	18,8	28,1	34,4	18,8	2,53	32
Tradução – Variante de Inglês e Francês	25,0	25,0	25,0	25,0	2,50	4
Ensino de História	25,0	25,0	37,5	12,5	2,38	8
Filosofia	38,5	23,1	15,4	23,1	2,23	13
Engenharia de Produção Industrial e Energia	16,7	50,0	33,3	0,0	2,17	6
Línguas e Literaturas - Português e Francês	16,7	50,0	33,3	0,0	2,17	6
Engenharia Química	0,0	100,0	0,0	0,0	2,00	1
Ensino de Português e Francês	57,1	0,0	28,6	14,3	2,00	7
Física	66,7	0,0	0,0	33,3	2,00	3

Nota: Excluídos os desempregados.

Fonte: Inquérito aos Licenciados

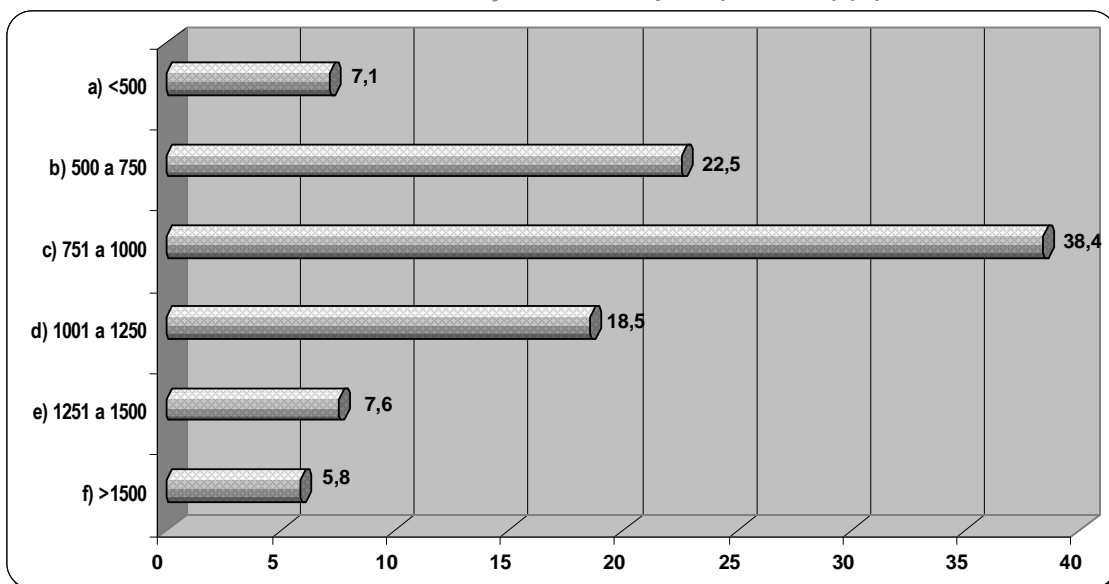
Índice = $(1 \cdot \text{Nenhumas} + 2 \cdot \text{Poucas} + 3 \cdot \text{Algumas} + 4 \cdot \text{Muitas}) / 100$

Gráfico 3 - Utiliza as competências adquiridas na licenciatura? (%)



Fonte: Inquérito aos Licenciados

Gráfico 4 - Remuneração Mensal Líquida (em euros) (%)



Fonte: Inquérito aos Licenciados

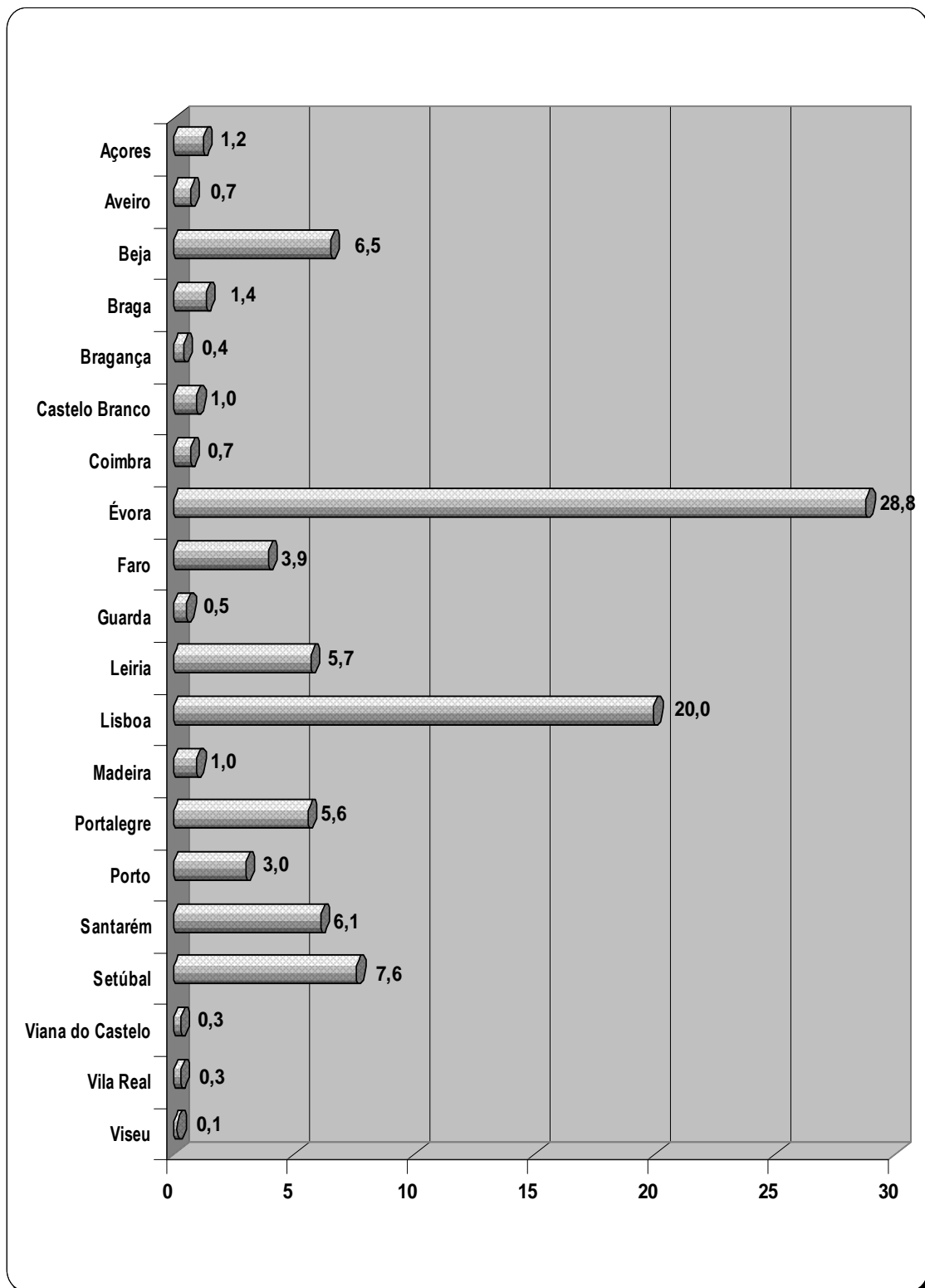
Quadro 5 – Remuneração Mensal Líquida (%)

	<500	500 a 750	751 a 1000	1001 a 1250	1251 a 1500	>1500	Média	Resp.
Compl. Form. Cient. Ped. P/ Ed. Infância	0	0	0	0	0	100	1.625 €	2
Engenharia Química	0	0	0	0	0	100	1.625 €	1
Compl. Form. C. P. Prof. 1º Ciclo E. Básico	0	0	0	0	33,3	66,7	1.542 €	3
Engenharia de Processos e Energia	0	0	0	0	100	0	1.376 €	1
Engenharia de Produção Industrial e Energia	0	0	50	0	33,3	16,7	1.167 €	6
Música	0	0	28,6	28,6	42,9	0	1.162 €	7
Engenharia de Recursos Hídricos	0	16,7	25	25	0	33,3	1.146 €	12
Medicina Veterinária	5	5	35	20	15	20	1.113 €	20
Engenharia Zootécnica	0	16	36	20	16	12	1.055 €	25
Estudos Teatrais	0	14,3	14,3	57,1	14,3	0	1.054 €	7
Engenharia Informática	0	4,5	45,5	36,4	9,1	4,5	1.034 €	22
Engenharia Mecatrónica	0	20	20	40	20	0	1.025 €	5
Matemática Aplicada	0	27,3	36,4	0	27,3	9,1	1.013 €	11
Educação Física e Desporto	0	0	50	50	0	0	1.001 €	2
Economia	0	16,1	44,6	25	7,1	7,1	986 €	56
Arquitetura Paisagista	3,3	16,7	43,3	20	6,7	10	976 €	30
Gestão de Empresas	2,9	22,9	34,3	20	14,3	5,7	969 €	35
Ciências Do Ambiente	0	20	45	25	0	10	963 €	20
Engenharia Biofísica	4,8	23,8	28,6	19	23,8	0	958 €	21
Ensino de Biologia e Geologia	7,7	15,4	38,5	23,1	7,7	7,7	953 €	13
História (Ramo de Património Cultural)	8,3	41,7	8,3	16,7	8,3	16,7	938 €	12
Sociologia	3,2	29	29	25,8	6,5	6,5	933 €	31
Bioquímica	0	30	40	20	0	10	925 €	10
História - Variante de Arqueologia	0	40	20	20	20	0	925 €	5
Ensino de Matemática	4,8	16,7	52,4	19	2,4	4,8	906 €	42
Matemática e Ciências da Computação	0	16,7	72,2	5,6	5,6	0	877 €	18
Engenharia Agrícola	8,3	22,2	41,7	19,4	5,6	2,8	876 €	36
Engenharia Alimentar	0	0	100	0	0	0	876 €	1
Química	0	28,6	50	21,4	0	0	857 €	14
Engenharia dos Recursos Geológicos	20	30	20	10	10	10	850 €	10
Biologia	5,1	23,1	53,8	12,8	5,1	0	849 €	39
Gestão	0	12,5	87,5	0	0	0	844 €	8
Artes Plásticas	20	20	20	40	0	0	825 €	5
Psicologia	13,3	20	48,9	15,6	2,2	0	809 €	45
Engenharia Geológica	16,7	16,7	50	16,7	0	0	793 €	6
Educação de Infância	3,6	50	35,7	7,1	3,6	0	768 €	28
Ensino Básico - 1º Ciclo	42,9	14,3	0	28,6	14,3	0	768 €	7
Ensino de História	25	37,5	0	37,5	0	0	750 €	8
Ensino de Português e Inglês	17,4	43,5	26,1	8,7	0	4,3	733 €	23
Ensino de Física E Química	27,8	33,3	16,7	16,7	5,6	0	723 €	18
Filosofia	25	33,3	25	16,7	0	0	708 €	12
Ensino de Português e Francês	14,3	57,1	28,6	0	0	0	661 €	7
Física	50	0	50	0	0	0	625 €	2
Tradução - Variante de Inglês e Francês	25	50	25	0	0	0	625 €	4
Línguas e Literaturas - Português e Francês	33,3	33,3	33,3	0	0	0	624 €	6
Línguas e Literaturas - Português e Inglês	60	20	20	0	0	0	525 €	5

Fonte: Inquérito aos Licenciados

3. Distribuição Regional dos Licenciados

Gráfico 5 – Local de trabalho dos licenciados por distrito (%)



Fonte: Inquérito aos Licenciados

Quadro 6 - Local de trabalho dos licenciados por distrito (valores por curso) (%)

	Aveiro	Beja	Braga	Bragança	Castelo Branco	Coimbra	Évora	Faro	Guarda	Leiria	Lisboa	Portal.	Porto	Santarém	Setúbal	Viana do Castelo	Vila Real	Viseu	Madeira	Açores	Outros	Resp.
Arquitectura Paisagista		3,0	3,0				12,1	6,1		12,1	18,2		9,1	6,1	12,1				3,0	3,0	12,1	33
Artes Plásticas		16,7			16,7		16,7								33,3						16,7	6
Biologia		1,9					20,8	3,8			35,8		5,7	5,7	7,5						18,9	53
Bioquímica							20,0			10,0	50,0			10,0	10,0							10
Ciências do Ambiente		4,3			4,3		21,7			17,4	34,8	4,3									13,0	23
Compl. Form. Cient. Ped. P/ Ed. Infância							100,0															2
Compl. Form. Ci. Ped. P/ Prof. 1º Ciclo E. B.							66,7								33,3							3
Economia		3,7					33,3	3,7		7,4	18,5	14,8	3,7	3,7	1,9				3,7		5,6	54
Educação de Infância	3,6						60,7	7,1		14,3		3,6	3,6	3,6						3,6		28
Educação Física e Desporto											50,0					50,0						2
Engenharia Agrícola		22,2	2,8				27,8	5,6		2,8	13,9			16,7	5,6						2,8	36
Engenharia Alimentar															100,0							1
Engenharia Biofísica				4,2			25,0	4,2		16,7	25,0	4,2		8,3	4,2				4,2	4,2	4,2	24
Engenharia de Processos e Energia											100,0	0,0										1
Engenharia de Prod. Industrial e Energia							16,7				33,3	16,7	16,7								16,7	6
Engenharia de Recursos Hídricos		16,7					25,0	8,3			16,7				33,3							12
Engenharia dos Recursos Geológicos		20,0					30,0		20,0		20,0		10,0									10
Engenharia Geológica						16,7	16,7	16,7		16,7					16,7						16,7	6
Engenharia Informática	4,2						41,7	4,2			41,7				4,2						4,2	24
Engenharia Mecatrónica					20,0						40,0	20,0			20,0							5
Engenharia Química															100,0							1
Engenharia Zootécnica							12,0	4,0		4,0	44,0			16,0	8,0				4,0		8,0	25
Ensino Básico - 1º Ciclo		14,3					28,6				28,6				28,6							7
Ensino de Biologia e Geologia		7,1	7,1				7,1	7,1		14,3	14,3	7,1	7,1	14,3		7,1			7,1			14
Ensino de Física e Química		5,3	5,3				15,8		5,3		5,3	15,8	10,5	10,5	10,5					5,3	10,5	19
Ensino de História		12,5					37,5				25,0	12,5										8
Ensino de Matemática	2,4	17,1	4,9	2,4			12,2	4,9	2,4	7,3	17,1	4,9		14,6	7,3		2,4					41

	Aveiro	Beja	Braga	Bragança	Castelo Branco	Coimbra	Évora	Faro	Guarda	Leiria	Lisboa	Portal.	Porto	Santarém	Setúbal	Viana do Castelo	Vila Real	Viseu	Madeira	Açores	Outros	Resp.
Ensino de Português e Francês		14,3					14,3				14,3	28,6		28,6	0,0							7
Ensino de Português e Inglês		8,7	4,3		4,3		8,7			13,0		8,7	8,7	13,0	26,1						4,3	23
Estudos Teatrais		12,5					25,0				12,5		12,5	12,5	0,0						25,0	8
Filosofia			7,7				30,8	15,4			23,1	7,7	15,4									13
Física							33,3				33,3				33,3							3
Gestão							66,7				22,2				11,1							9
Gestão de Empresas		5,6				2,8	47,2	5,6		11,1	13,9	5,6		5,6							2,8	36
História - Variante de Arqueologia		25,0					25,0				25,0					25,0						4
História (Ramo de Património Cultural)		7,1	7,1				50,0	7,1				7,1		7,1	14,3							14
Línguas e Literaturas - Português e Francês							16,7				16,7	50,0							16,7			6
Línguas e Literaturas - Português e Inglês		20,0					40,0				20,0	20,0										5
Matemática Aplicada							23,1				69,2										7,7	13
Matemática e Ciências da Computação		5,3	5,3				15,8				42,1			10,5	10,5					10,5		19
Medicina Veterinária		4,5					13,6	4,5		18,2	13,6	13,6		4,5	18,2		4,5				4,5	22
Música		0,0			12,5		37,5						37,5							12,5		8
Psicologia	2,2	11,1			2,2	2,2	44,4	2,2			11,1	6,7		4,4	4,4					4,4	4,4	45
Química		7,1				14,3	50,0			14,3	7,1				7,1							14
Sociologia	3,4	6,9		3,4	3,4		41,4	13,8			3,4	10,3			10,3						3,4	29
Tradução - Variante de Inglês e Francês							100,0															4
Total	0,7	6,5	1,4	0,4	1,0	0,7	28,8	3,9	0,5	5,7	20,0	5,6	3,0	6,1	7,6	0,3	0,3	0,1	1,0	1,2	5,3	736

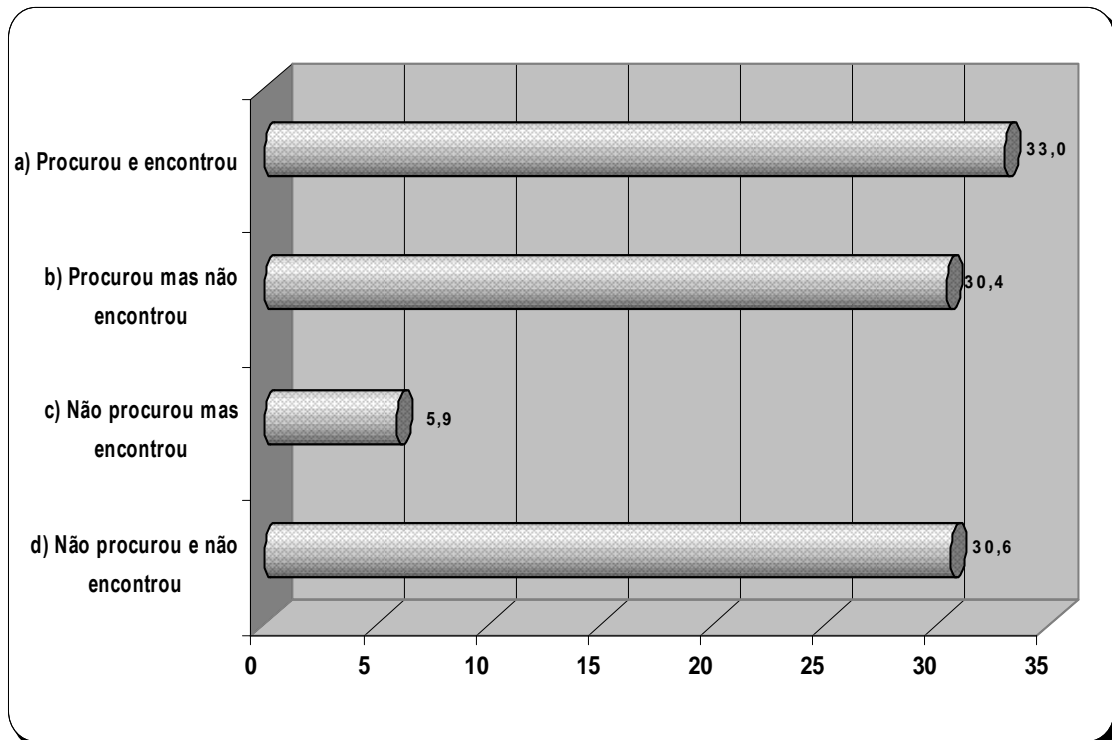
Fonte: Inquérito aos Licenciados

Quadro 7 – Procura por Emprego no Alentejo (%)

	Procurou e encontrou	Procurou mas não encontrou	Não procurou mas encontrou	Não procurou e não encontrou	Resp.
Arquitectura Paisagista	20,6	8,8	5,9	64,7	34
Artes Plásticas	33,3	16,7	16,7	33,3	6
Biologia	25,0	15,0	10,0	50,0	60
Bioquímica	8,3	33,3	8,3	50,0	12
Ciências Do Ambiente	18,5	48,1	3,7	29,6	27
Compl. Form. Cient. Ped. P/ Ed. Infância	100,0	0,0	0,0	0,0	1
Compl. Form. C. P. Prof. 1º Ciclo E. Básico	100,0	0,0	0,0	0,0	3
Economia	57,6	22,0	1,7	18,6	59
Educação de Infância	60,0	11,4	5,7	22,9	35
Educação Física e Desporto	0,0	66,7	33,3	0,0	3
Engenharia Agrícola	30,0	25,0	17,5	27,5	40
Engenharia Alimentar	0,0	100,0	0,0	0,0	1
Engenharia Biofísica	7,4	48,1	18,5	25,9	27
Engenharia de Processos e Energia	100,0	0,0	0,0	0,0	1
Engenharia de Produção Industrial e Energia	16,7	33,3	16,7	33,3	6
Engenharia de Recursos Hídricos	38,5	46,2	7,7	7,7	13
Engenharia dos Recursos Geológicos	36,4	54,5	0,0	9,1	11
Engenharia Geológica	14,3	57,1	14,3	14,3	7
Engenharia Informática	30,4	17,4	17,4	34,8	23
Engenharia Mecatrónica	40,0	40,0	0,0	20,0	5
Engenharia Química	50,0	50,0	0,0	0,0	2
Engenharia Zootécnica	12,5	34,4	3,1	50,0	32
Ensino Básico - 1º Ciclo	36,8	57,9	0,0	5,3	19
Ensino de Biologia e Geologia	19,0	52,4	4,8	23,8	21
Ensino de Física e Química	20,0	60,0	0,0	20,0	30
Ensino de História	11,1	77,8	0,0	11,1	9
Ensino de Matemática	39,5	27,9	0,0	32,6	43
Ensino de Português e Francês	42,9	28,6	0,0	28,6	7
Ensino de Português e Inglês	20,0	32,0	0,0	48,0	25
Estudos Teatrais	55,6	11,1	0,0	33,3	9
Filosofia	21,4	42,9	0,0	35,7	14
Física	0,0	66,7	0,0	33,3	3
Gestão	66,7	0,0	22,2	11,1	9
Gestão de Empresas	37,1	17,1	8,6	37,1	35
História - Variante de Arqueologia	40,0	20,0	0,0	40,0	5
História (Ramo de Património Cultural)	35,3	23,5	5,9	35,3	17
Línguas e Literaturas - Português e Francês	33,3	44,4	0,0	22,2	9
Línguas e Literaturas - Português e Inglês	57,1	28,6	0,0	14,3	7
Matemática Aplicada	13,3	33,3	6,7	46,7	15
Matemática e Ciências da Computação	25,0	45,8	0,0	29,2	24
Medicina Veterinária	30,4	8,7	8,7	52,2	23
Música	28,6	28,6	0,0	42,9	7
Psicologia	52,8	30,2	3,8	13,2	53
Química	33,3	40,0	6,7	20,0	15
Sociologia	40,0	30,0	3,3	26,7	30
Tradução - Variante de Inglês e Francês	40,0	20,0	20,0	20,0	5

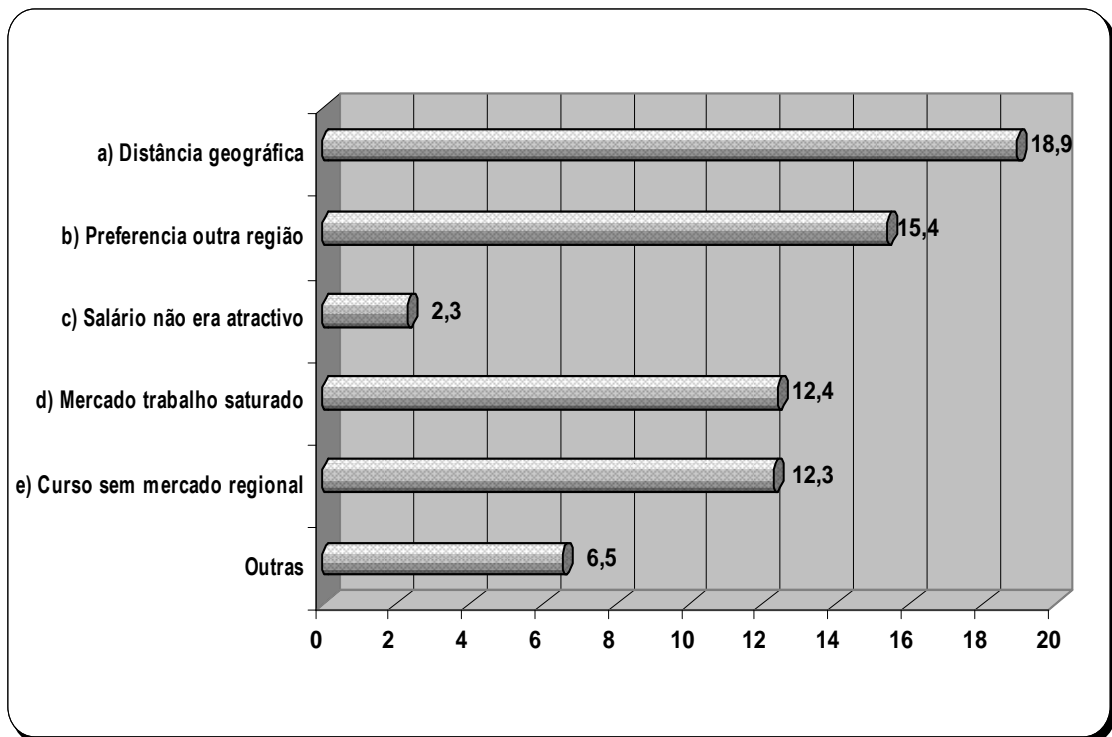
Fonte: Inquérito aos Licenciados

Gráfico 6 - Procura por Emprego no Alentejo (%)



Fonte: Inquérito aos Licenciados

Gráfico 7 - Razões para não trabalhar no Alentejo (%)



Fonte: Inquérito aos Licenciados

Quadro 8 - Razões para não trabalhar no Alentejo (%)

	Distância geográfica	Prefere outra região	Salário não atractivo	Mercado trabalho saturado	Curso sem mercado regional	Outras	Resp.
Arquitectura Paisagista	24,1	48,3	3,4	6,9	13,8	20,7	29
Artes Plásticas	25,0	25,0	0,0	25,0	25,0	0,0	4
Biologia	14,6	34,1	0,0	17,1	39,0	22,0	41
Bioquímica	33,3	11,1	11,1	0,0	66,7	22,2	9
Ciências do Ambiente	38,9	16,7	0,0	33,3	55,6	11,1	18
Compl. Form. Cient. Ped. P/ Ed. Infância	-	-	-	-	-	-	0
Compl. Form. C. P. Prof. 1º Ciclo E. Básico	0,0	100,0	0,0	0,0	0,0	0,0	1
Economia	28,6	35,7	7,1	17,9	10,7	21,4	28
Educação de Infância	80,0	40,0	10,0	20,0	0,0	10,0	10
Educação Física e Desporto	50,0	100,0	0,0	0,0	0,0	0,0	2
Engenharia Agrícola	31,6	21,1	10,5	31,6	10,5	15,8	19
Engenharia Alimentar	0,0	0,0	100,0	0,0	0,0	100,0	1
Engenharia Biofísica	22,2	16,7	0,0	27,8	33,3	5,6	18
Engenharia de Processos e Energia	0,0	100,0	0,0	0,0	0,0	0,0	1
Engenharia de Produção Industrial e Energia	0,0	25,0	0,0	25,0	50,0	0,0	4
Engenharia de Recursos Hídricos	0,0	0,0	25,0	50,0	25,0	0,0	4
Engenharia dos Recursos Geológicos	20,0	0,0	20,0	40,0	0,0	20,0	5
Engenharia Geológica	0,0	25,0	0,0	25,0	0,0	50,0	4
Engenharia Informática	30,8	30,8	15,4	7,7	30,8	7,7	13
Engenharia Mecatrónica	50,0	75,0	0,0	0,0	0,0	0,0	4
Engenharia Química	-	-	-	-	-	-	0
Engenharia Zootécnica	44,4	25,9	7,4	14,8	14,8	7,4	27
Ensino Básico - 1º Ciclo	22,2	11,1	0,0	55,6	33,3	0,0	9
Ensino de Biologia e Geologia	37,5	12,5	0,0	37,5	31,3	0,0	16
Ensino de Física e Química	45,5	13,6	0,0	36,4	18,2	9,1	22
Ensino de História	0,0	20,0	0,0	20,0	60,0	0,0	5
Ensino de Matemática	53,6	14,3	3,6	17,9	0,0	14,3	28
Ensino de Português e Francês	33,3	33,3	0,0	33,3	33,3	33,3	3
Ensino de Português e Inglês	35,3	29,4	5,9	29,4	17,6	11,8	17
Estudos Teatrais	20,0	60,0	20,0	0,0	40,0	0,0	5
Filosofia	33,3	33,3	0,0	0,0	33,3	22,2	9
Física	-	-	-	-	-	-	0
Gestão	33,3	0,0	66,7	66,7	0,0	0,0	3
Gestão de Empresas	40,0	40,0	6,7	26,7	0,0	20,0	15
História - Variante de Arqueologia	66,7	0,0	0,0	0,0	33,3	0,0	3
História (Ramo de Património Cultural)	33,3	50,0	0,0	16,7	50,0	0,0	6
Línguas e Literaturas - Português e Francês	66,7	0,0	0,0	33,3	33,3	0,0	3
Línguas e Literaturas - Português e Inglês	50,0	50,0	0,0	0,0	50,0	0,0	2
Matemática Aplicada	50,0	40,0	0,0	10,0	40,0	20,0	10
Matemática e Ciências da Computação	25,0	18,8	0,0	56,3	12,5	0,0	16
Medicina Veterinária	66,7	46,7	0,0	13,3	0,0	0,0	15
Música	50,0	16,7	0,0	16,7	16,7	33,3	6
Psicologia	26,3	36,8	0,0	47,4	26,3	10,5	19
Química	50,0	16,7	0,0	16,7	66,7	0,0	6
Sociologia	53,8	30,8	0,0	7,7	15,4	0,0	13
Tradução - Variante de Inglês e Francês	-	-	-	-	-	-	0

Fonte: Inquérito aos Licenciados

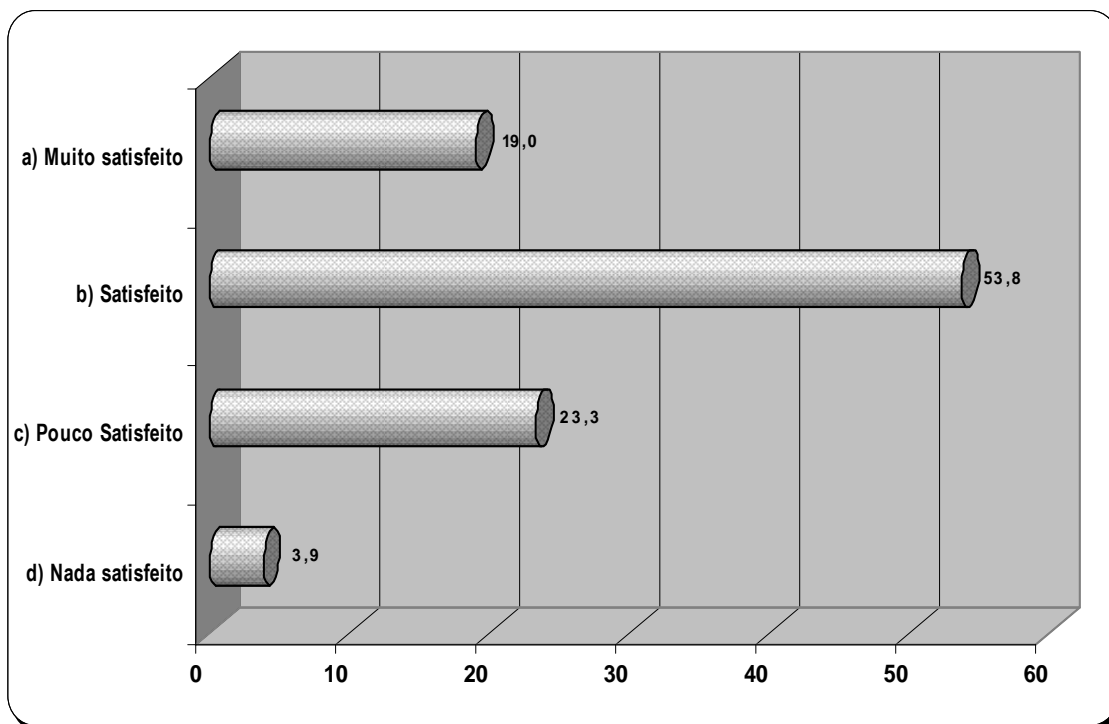
Quadro 9 – Satisfação face à situação profissional (%)

	Muito satisfeito	Satisfeito	Pouco Satisfeito	Nada satisfeito	Índice	Resp.
Gestão de Empresas	27,8	66,7	5,6	0,0	3,23	36
Engenharia Informática	21,7	78,3	0,0	0,0	3,22	23
Química	21,4	78,6	0,0	0,0	3,21	14
Engenharia Mecatrónica	20,0	80,0	0,0	0,0	3,20	5
Engenharia Geológica	33,3	50,0	16,7	0,0	3,17	6
Economia	27,8	55,6	14,8	1,9	3,10	54
Medicina Veterinária	22,7	63,6	13,6	0,0	3,09	22
Gestão	22,2	55,6	22,2	0,0	3,00	9
Música	25,0	50,0	25,0	0,0	3,00	8
Estudos Teatrais	14,3	71,4	14,3	0,0	3,00	7
Tradução - Variante de Inglês e Francês	0,0	100,0	0,0	0,0	3,00	4
Compl. Form. C. P. Prof. 1º Ciclo E. Básico	0,0	100,0	0,0	0,0	3,00	3
Compl. Form. Cient. Ped. P/ Ed. Infância	0,0	100,0	0,0	0,0	3,00	2
Educação Física e Desporto	50,0	0,0	50,0	0,0	3,00	2
Ensino de Biologia e Geologia	30,8	38,5	30,8	0,0	3,00	13
Engenharia de Recursos Hídricos	25,0	50,0	25,0	0,0	3,00	12
Engenharia de Processos e Energia	0,0	100,0	0,0	0,0	3,00	1
Engenharia Alimentar	0,0	100,0	0,0	0,0	3,00	1
Arquitetura Paisagista	10,0	73,3	16,7	0,0	2,93	30
Educação de Infância	17,2	58,6	24,1	0,0	2,93	29
Engenharia Agrícola	22,2	50,0	25,0	2,8	2,92	36
Engenharia Zootécnica	20,0	52,0	28,0	0,0	2,92	25
Matemática Aplicada	16,7	58,3	25,0	0,0	2,92	12
Matemática e Ciências da Computação	15,8	63,2	15,8	5,3	2,90	19
Biologia	19,1	57,4	17,0	6,4	2,89	47
Engenharia Biofísica	16,7	58,3	20,8	4,2	2,88	24
Ensino de Português e Inglês	26,1	39,1	30,4	4,3	2,87	23
Engenharia de Produção Industrial e Energia	16,7	50,0	33,3	0,0	2,83	6
Psicologia	20,0	44,4	33,3	2,2	2,82	45
Ensino de Física e Química	25,0	37,5	31,3	6,3	2,81	16
História - Variante de Arqueologia	0,0	80,0	20,0	0,0	2,80	5
História (Ramo de Património Cultural)	26,7	40,0	20,0	13,3	2,80	15
Engenharia dos Recursos Geológicos	20,0	60,0	0,0	20,0	2,80	10
Bioquímica	11,1	66,7	11,1	11,1	2,78	9
Artes Plásticas	16,7	33,3	50,0	0,0	2,67	6
Ensino de Matemática	17,1	36,6	41,5	4,9	2,66	41
Sociologia	9,7	48,4	35,5	6,5	2,62	31
Ensino Básico - 1º Ciclo	28,6	0,0	71,4	0,0	2,57	7
Ensino de Português e Francês	14,3	42,9	28,6	14,3	2,57	7
Ciências do Ambiente	9,1	45,5	36,4	9,1	2,55	22
Línguas e Literaturas - Português e Francês	0,0	50,0	50,0	0,0	2,50	6
Filosofia	0,0	36,4	54,5	9,1	2,27	11
Línguas e Literaturas - Português e Inglês	0,0	40,0	40,0	20,0	2,20	5
Ensino de História	0,0	42,9	28,6	28,6	2,15	7
Física	33,3	0,0	0,0	66,7	2,00	3
Engenharia Química	0,0	0,0	100,0	0,0	2,00	1

Índice = (1*NadaSat+2*PoucoSat.+3*Sat.+4*MuitoSat.) /100

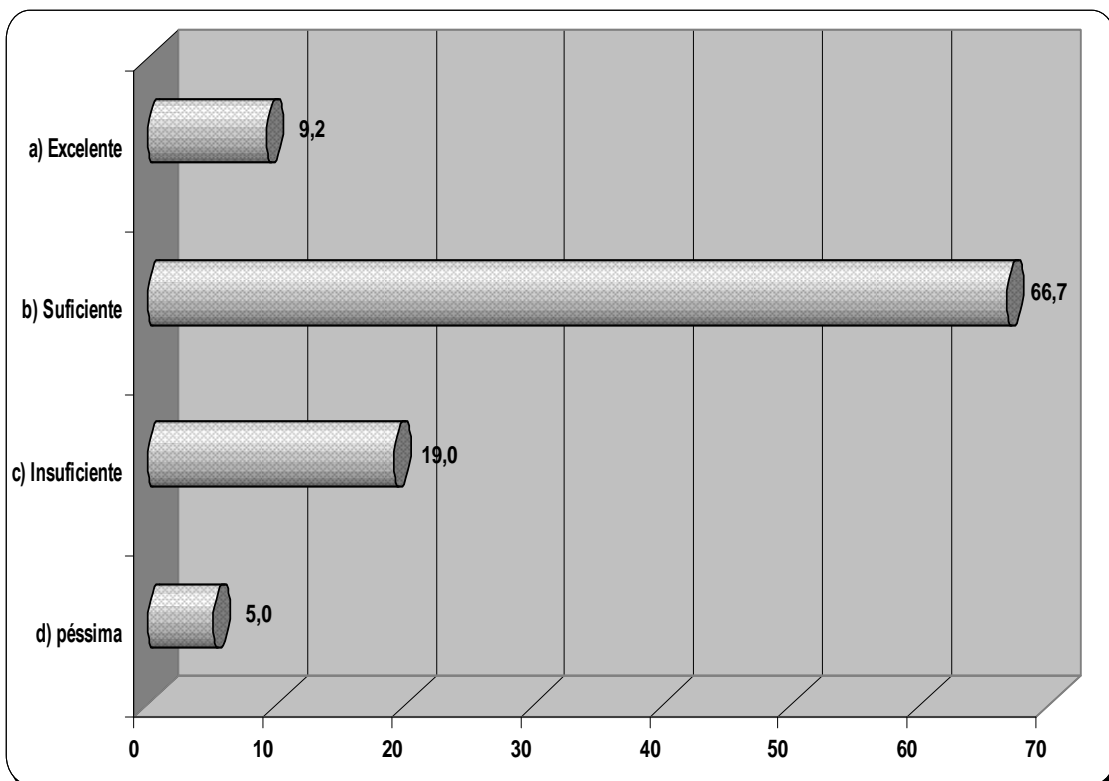
Fonte: Inquérito aos Licenciados

Gráfico 8 - Satisfação face à situação profissional (%)



Fonte: Inquérito aos Licenciados

Gráfico 9 - Adequação da formação ao mercado de trabalho (%)



Fonte: Inquérito aos Licenciados

Quadro 10 – Adequação da formação ao mercado de trabalho (%)

	Excelente	Suficiente	Insuficiente	Péssima	Índice	Resp.
Compl. Form. C. P. Prof. 1º Ciclo E. Básico	66,7	33,3	0,0	0,0	3,67	3
Artes Plásticas	33,3	66,7	0,0	0,0	3,33	6
Educação Física e Desporto	33,3	66,7	0,0	0,0	3,33	3
Engenharia Informática	16,7	83,3	0,0	0,0	3,17	24
Educação de Infância	23,5	64,7	11,8	0,0	3,12	34
Engenharia Biofísica	19,2	65,4	15,4	0,0	3,04	26
Compl. Form. Cient. Ped. P/ Ed. Infância	0,0	100,0	0,0	0,0	3,00	3
Engenharia Alimentar	0,0	100,0	0,0	0,0	3,00	1
Engenharia de Processos e Energia	0,0	100,0	0,0	0,0	3,00	1
Engenharia Geológica	14,3	71,4	14,3	0,0	3,00	7
Gestão	0,0	100,0	0,0	0,0	3,00	9
Línguas e Literaturas - Português e Inglês	14,3	71,4	14,3	0,0	3,00	7
Química	13,3	73,3	13,3	0,0	3,00	15
Arquitetura Paisagista	2,9	91,2	2,9	2,9	2,94	34
Economia	8,5	76,3	15,3	0,0	2,94	59
Ensino de Biologia e Geologia	23,8	52,4	14,3	9,5	2,91	21
Psicologia	12,0	70,0	14,0	4,0	2,90	50
Engenharia Agrícola	7,5	72,5	20,0	0,0	2,88	40
Estudos Teatrais	0,0	87,5	12,5	0,0	2,88	8
Gestão de Empresas	2,8	80,6	16,7	0,0	2,86	36
Engenharia de Recursos Hídricos	8,3	66,7	25,0	0,0	2,83	12
Engenharia Mecatrónica	16,7	50,0	33,3	0,0	2,83	6
Ensino de Matemática	14,3	59,5	21,4	4,8	2,83	42
Biologia	8,6	65,5	22,4	3,4	2,79	58
Ensino de Português e Inglês	16,7	62,5	4,2	16,7	2,79	24
Medicina Veterinária	0,0	78,3	21,7	0,0	2,78	23
História - Variante de Arqueologia	0,0	75,0	25,0	0,0	2,75	4
Línguas e Literaturas - Português e Francês	0,0	75,0	25,0	0,0	2,75	8
Bioquímica	9,1	54,5	36,4	0,0	2,73	11
Engenharia dos Recursos Geológicos	9,1	63,6	18,2	9,1	2,73	11
Sociologia	3,1	71,9	18,8	6,3	2,72	32
Física	33,3	0,0	66,7	0,0	2,67	3
Matemática e Ciências da Computação	4,2	66,7	20,8	8,3	2,67	24
Música	11,1	55,6	22,2	11,1	2,67	9
Engenharia Zootécnica	3,1	65,6	25,0	6,3	2,66	32
Ensino de Física e Química	6,9	65,5	10,3	17,2	2,62	29
Ensino de Português e Francês	14,3	57,1	0,0	28,6	2,57	7
Ensino Básico - 1º Ciclo	0,0	52,9	47,1	0,0	2,53	17
Engenharia de Produção Industrial e Energia	0,0	66,7	16,7	16,7	2,50	6
Matemática Aplicada	14,3	28,6	50,0	7,1	2,50	14
Ensino de História	0,0	55,6	33,3	11,1	2,45	9
Tradução - Variante de Inglês e Francês	0,0	40,0	60,0	0,0	2,40	5
História (Ramo de Património Cultural)	0,0	52,4	33,3	14,3	2,38	21
Ciências do Ambiente	0,0	50,0	30,8	19,2	2,31	26
Filosofia	7,7	30,8	38,5	23,1	2,23	13
Engenharia Química	0,0	0,0	100,0	0,0	2,00	2

Índice = (1*Péssima +2*Insuf.+3*Suf+ 4*Excelente) /100

Fonte: Inquérito aos Licenciados

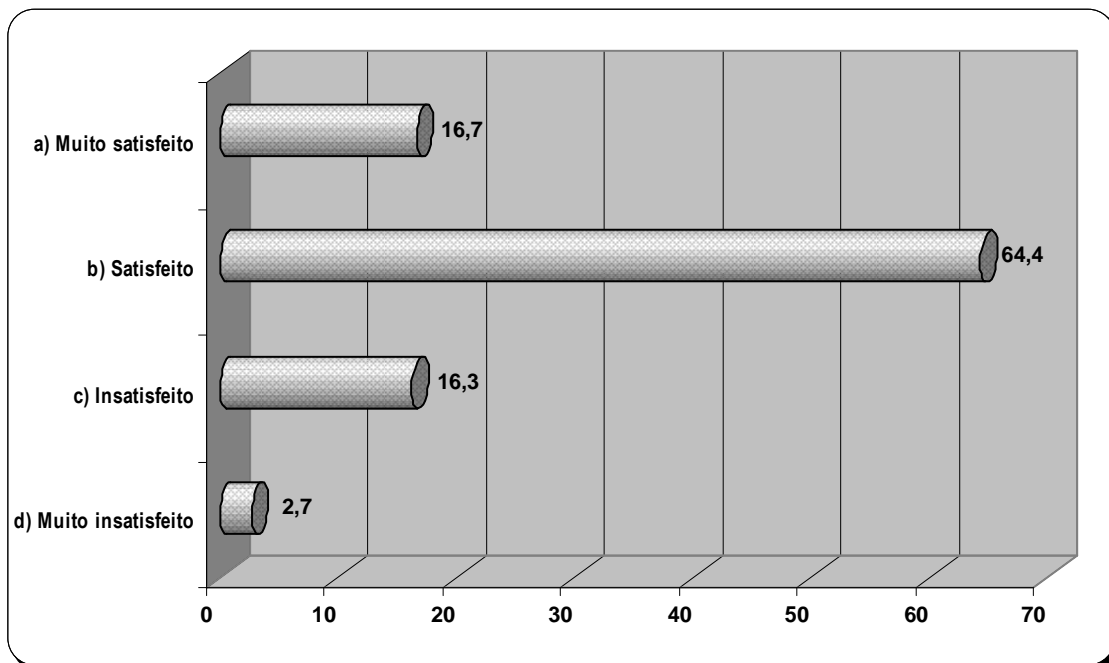
Quadro 11 – Grau de Satisfação Global (%)

	Muito satisfeito	Satisfeito	Insatisfeito	Muito insatisfeito	Índice	Resp.
Compl. Form. Cient. Ped. P/ Ed. Infância	66,7	33,3	0,0	0,0	3,67	3
Compl. Form. C. P. Prof. 1º Ciclo E. Básico	66,7	33,3	0,0	0,0	3,67	3
Artes Plásticas	40,0	60,0	0,0	0,0	3,40	5
Educação Física e Desporto	33,3	66,7	0,0	0,0	3,33	3
Línguas e Literaturas - Português e Inglês	28,6	71,4	0,0	0,0	3,29	7
Ensino de Biologia e Geologia	35,0	55,0	10,0	0,0	3,25	20
Gestão de Empresas	29,4	61,8	8,8	0,0	3,21	34
Educação de Infância	29,0	61,3	6,5	3,2	3,16	31
Engenharia Agrícola	25,7	62,9	11,4	0,0	3,14	35
Engenharia dos Recursos Geológicos	14,3	85,7	0,0	0,0	3,14	7
Gestão	12,5	87,5	0,0	0,0	3,13	8
Psicologia	21,1	73,7	2,6	2,6	3,13	38
Economia	21,3	68,1	10,6	0,0	3,11	47
Engenharia Informática	11,1	88,9	0,0	0,0	3,11	18
Engenharia Biofísica	20,0	70,0	10,0	0,0	3,10	20
Arquitectura Paisagista	17,2	75,9	3,4	3,4	3,07	29
Filosofia	28,6	57,1	7,1	7,1	3,07	14
Bioquímica	0,0	100,0	0,0	0,0	3,00	8
Engenharia Alimentar	0,0	100,0	0,0	0,0	3,00	1
Engenharia de Processos e Energia	0,0	100,0	0,0	0,0	3,00	1
Engenharia Geológica	0,0	100,0	0,0	0,0	3,00	3
História - Variante de Arqueologia	0,0	100,0	0,0	0,0	3,00	4
Línguas e Literaturas - Português e Francês	22,2	55,6	22,2	0,0	3,00	9
Ensino de Matemática	20,5	56,4	23,1	0,0	2,97	39
Medicina Veterinária	13,0	69,6	17,4	0,0	2,96	23
História (Ramo de Património Cultural)	11,8	70,6	17,6	0,0	2,94	17
Engenharia de Recursos Hídricos	15,4	61,5	23,1	0,0	2,92	13
Biologia	10,0	70,0	20,0	0,0	2,90	50
Ensino de Física e Química	11,5	65,4	23,1	0,0	2,88	26
Ensino de Português e Inglês	16,7	62,5	12,5	8,3	2,88	24
Engenharia Zootécnica	12,9	61,3	25,8	0,0	2,87	31
Estudos Teatrais	0,0	85,7	14,3	0,0	2,86	7
Química	16,7	50,0	33,3	0,0	2,83	12
Engenharia Mecatrónica	0,0	80,0	20,0	0,0	2,80	5
Ensino Básico - 1º Ciclo	11,1	55,6	33,3	0,0	2,78	18
Música	22,2	44,4	22,2	11,1	2,78	9
Sociologia	3,2	71,0	22,6	3,2	2,74	31
Matemática e Ciências da Computação	5,6	66,7	22,2	5,6	2,73	18
Física	0,0	66,7	33,3	0,0	2,67	3
Tradução - Variante de Inglês e Francês	0,0	66,7	33,3	0,0	2,67	3
Matemática Aplicada	16,7	33,3	41,7	8,3	2,58	12
Ensino de Português e Francês	0,0	57,1	28,6	14,3	2,43	7
Ensino de História	10,0	40,0	20,0	30,0	2,30	10
Ciências do Ambiente	0,0	37,5	41,7	20,8	2,17	24
Engenharia de Produção Industrial e Energia	0,0	33,3	50,0	16,7	2,17	6
Engenharia Química	0,0	0,0	100,0	0,0	2,00	2

Índice = (1*MuitoInsat+2*Insat.+3*Sat+4*MuitoSat.)/100

Fonte: Inquérito aos Licenciados

Gráfico 10 - Grau de Satisfação Global (%)

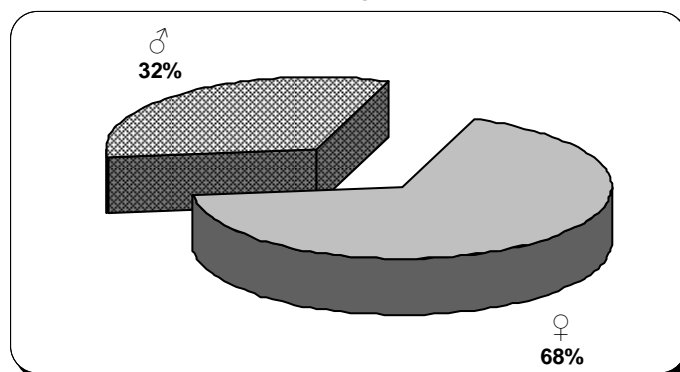


Fonte: Inquérito aos Licenciados

4. Caracterização dos respondentes

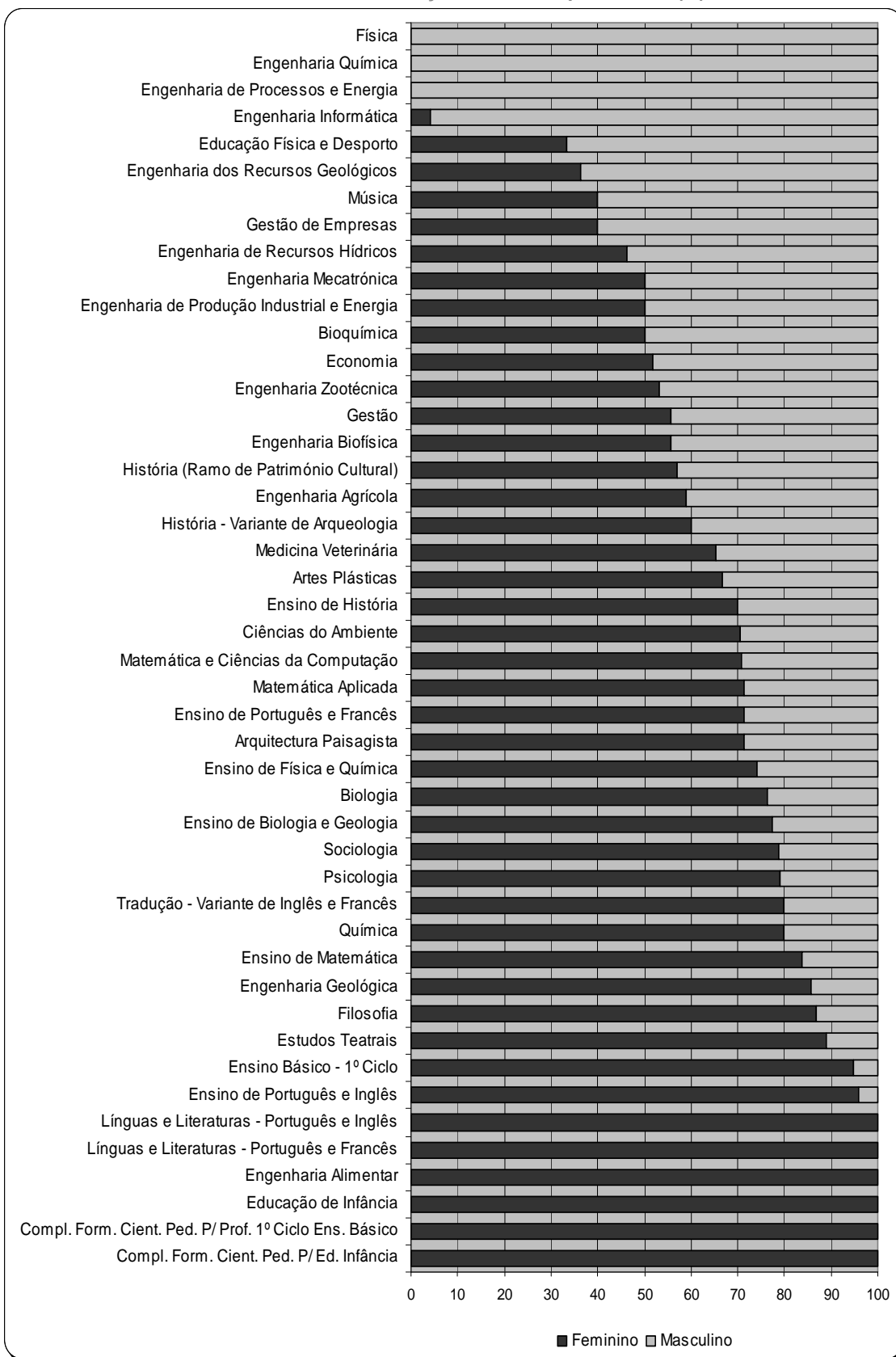
Com o objectivo de caracterizar os respondentes ao inquérito, e melhor enquadrar as informações acima apontadas apresentamos a seguir alguns dados sobre o género dos respondentes, grupo etário, ano de início e conclusão do curso, assim como a nota de licenciatura.

Gráfico 11 - Distribuição por Género (%)



Fonte: Inquérito aos Licenciados

Gráfico nº 12 – Distribuição do Género por Cursos (%)



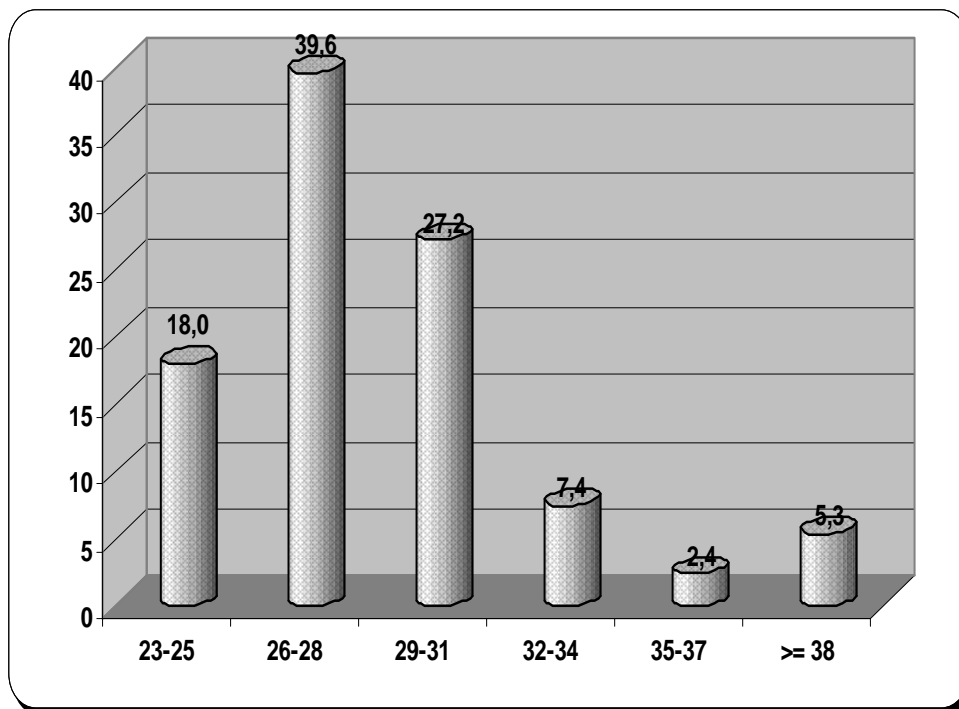
Fonte: Inquérito aos Licenciados

Quadro 12 – Grupos Etários por curso (%)

	23-25	26-28	29-31	32-34	35-37	>= 38	Resp.
Arquitectura Paisagista	25,7	51,4	14,3	2,9	0,0	5,7	35
Artes Plásticas	0,0	66,7	33,3	0,0	0,0	0,0	6
Biologia	10,0	51,7	31,7	5,0	0,0	1,7	60
Bioquímica	66,7	33,3	0,0	0,0	0,0	0,0	12
Ciências do Ambiente	0,0	55,6	40,7	3,7	0,0	0,0	27
Compl. Form. Cient. Ped. P/ Ed. Infância	0,0	0,0	0,0	0,0	0,0	100,0	3
Compl. Form. C. P. Prof. 1º Ciclo E. Básico	0,0	0,0	0,0	0,0	33,3	66,7	3
Economia	19,7	42,6	29,5	6,6	1,6	0,0	61
Educação de Infância	38,9	36,1	22,2	0,0	2,8	0,0	36
Educação Física e Desporto	100,0	0,0	0,0	0,0	0,0	0,0	3
Engenharia Agrícola	0,0	32,5	37,5	27,5	0,0	2,5	40
Engenharia Alimentar	100,0	0,0	0,0	0,0	0,0	0,0	1
Engenharia Biofísica	0,0	29,6	37,0	25,9	7,4	0,0	27
Engenharia de Processos e Energia	0,0	0,0	100,0	0,0	0,0	0,0	1
Engenharia de Produção Industrial e Energia	0,0	0,0	66,7	33,3	0,0	0,0	6
Engenharia de Recursos Hídricos	0,0	30,8	30,8	30,8	0,0	7,7	13
Engenharia dos Recursos Geológicos	0,0	18,2	54,5	0,0	9,1	18,2	11
Engenharia Geológica	0,0	42,9	42,9	0,0	0,0	14,3	7
Engenharia Informática	8,3	58,3	29,2	4,2	0,0	0,0	24
Engenharia Mecatrónica	0,0	50,0	50,0	0,0	0,0	0,0	6
Engenharia Química	0,0	100,0	0,0	0,0	0,0	0,0	2
Engenharia Zootécnica	0,0	25,0	37,5	21,9	12,5	3,1	32
Ensino Básico - 1º Ciclo	31,6	52,6	15,8	0,0	0,0	0,0	19
Ensino de Biologia e Geologia	9,5	57,1	23,8	4,8	0,0	4,8	21
Ensino de Física e Química	16,1	41,9	29,0	9,7	3,2	0,0	31
Ensino de História	30,0	40,0	10,0	10,0	0,0	10,0	10
Ensino de Matemática	2,4	28,6	47,6	11,9	7,1	2,4	42
Ensino de Português e Francês	0,0	42,9	42,9	14,3	0,0	0,0	7
Ensino de Português e Inglês	12,0	44,0	40,0	0,0	0,0	4,0	25
Estudos Teatrais	44,4	22,2	11,1	0,0	0,0	22,2	9
Filosofia	53,3	20,0	0,0	6,7	0,0	20,0	15
Física	0,0	33,3	66,7	0,0	0,0	0,0	3
Gestão	66,7	33,3	0,0	0,0	0,0	0,0	9
Gestão de Empresas	8,3	41,7	41,7	2,8	0,0	5,6	36
História - Variante de Arqueologia	50,0	25,0	0,0	0,0	0,0	25,0	4
História (Ramo de Património Cultural)	4,8	47,6	14,3	4,8	4,8	23,8	21
Línguas e Literaturas - Português e Francês	44,4	44,4	0,0	0,0	11,1	0,0	9
Línguas e Literaturas - Português e Inglês	87,5	12,5	0,0	0,0	0,0	0,0	8
Matemática Aplicada	0,0	14,3	78,6	7,1	0,0	0,0	14
Matemática e Ciências da Computação	20,8	58,3	8,3	8,3	4,2	0,0	24
Medicina Veterinária	0,0	39,1	52,2	0,0	4,3	4,3	23
Música	10,0	20,0	10,0	30,0	10,0	20,0	10
Psicologia	55,8	34,6	3,8	0,0	0,0	5,8	52
Química	6,7	80,0	13,3	0,0	0,0	0,0	15
Sociologia	15,2	33,3	12,1	9,1	6,1	24,2	33
Tradução - Variante de Inglês e Francês	80,0	0,0	0,0	0,0	0,0	20,0	5

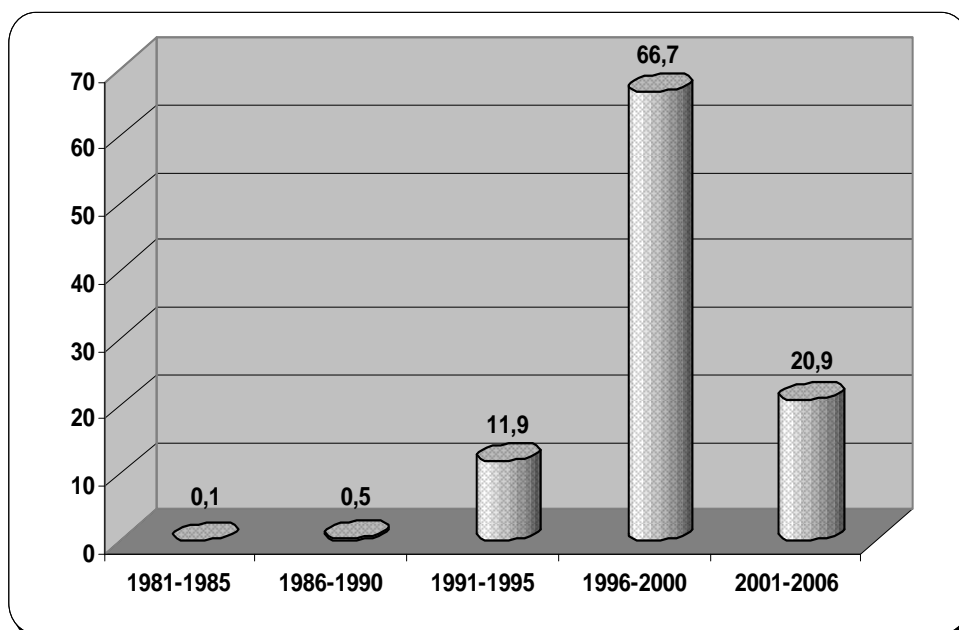
Fonte: Inquérito aos Licenciados

Gráfico 13 – Distribuição por grupos etários (%)



Fonte: Inquérito aos Licenciados

Gráfico 14 – Ano de Início do Curso (%)



Fonte: Inquérito aos Licenciados

Quadro 13 – Ano de Início do Curso (%)

	1981-1985	1986-1990	1991-1995	1996-2000	2001-2006	Resp.
Arquitectura Paisagista	14,3	2,9	11,4	48,6	22,9	35
Artes Plásticas	16,7	0,0	0,0	50,0	33,3	6
Biologia	5,0	0,0	11,7	73,3	10,0	60
Bioquímica	0,0	0,0	0,0	33,3	66,7	12
Ciências do Ambiente	3,6	0,0	14,3	82,1	0,0	28
Compl. Form. Cient. Ped. P/ Ed. Infância	0,0	0,0	0,0	33,3	66,7	3
Compl. Form. Cient. Ped. P/ Prof. 1º C. E. Básico	0,0	0,0	0,0	0,0	100,0	3
Economia	11,3	0,0	3,2	62,9	22,6	62
Educação de Infância	5,6	0,0	0,0	58,3	36,1	36
Educação Física e Desporto	0,0	0,0	0,0	0,0	100,0	3
Engenharia Agrícola	0,0	2,6	33,3	59,0	5,1	39
Engenharia Alimentar	0,0	0,0	0,0	0,0	100,0	1
Engenharia Biofísica	0,0	3,7	37,0	55,6	3,7	27
Engenharia de Processos e Energia	0,0	0,0	100,0	0,0	0,0	1
Engenharia de Produção Indústria e Energia	0,0	0,0	16,7	50,0	33,3	6
Engenharia de Recursos Hídricos	0,0	0,0	15,4	69,2	15,4	13
Engenharia dos Recursos Geológicos	27,3	0,0	18,2	45,5	9,1	11
Engenharia Geológica	0,0	0,0	0,0	100,0	0,0	7
Engenharia Informática	0,0	0,0	4,2	87,5	8,3	24
Engenharia Mecatrónica	0,0	0,0	0,0	83,3	16,7	6
Engenharia Química	0,0	0,0	0,0	50,0	50,0	2
Engenharia Zootécnica	9,7	0,0	48,4	32,3	9,7	31
Ensino Básico - 1º Ciclo	5,3	0,0	0,0	68,4	26,3	19
Ensino de Biologia e Geologia	9,5	0,0	9,5	71,4	9,5	21
Ensino de Física e Química	9,4	0,0	15,6	68,8	6,3	32
Ensino de História	10,0	0,0	0,0	70,0	20,0	10
Ensino de Matemática	9,3	0,0	34,9	41,9	14,0	43
Ensino de Português e Francês	0,0	0,0	14,3	85,7	0,0	7
Ensino de Português e Inglês	4,0	0,0	0,0	88,0	8,0	25
Estudos Teatrais	22,2	0,0	0,0	44,4	33,3	9
Filosofia	6,7	0,0	0,0	40,0	53,3	15
Física	0,0	0,0	0,0	66,7	33,3	3
Gestão	0,0	0,0	0,0	11,1	88,9	9
Gestão de Empresas	5,7	0,0	8,6	80,0	5,7	35
História - Variante de Arqueologia	20,0	0,0	0,0	80,0	0,0	5
História (Ramo de Património Cultural)	9,5	0,0	4,8	66,7	19,0	21
Línguas e Literaturas - Português e Francês	0,0	0,0	11,1	44,4	44,4	9
Línguas e Literaturas - Português e Inglês	12,5	0,0	0,0	12,5	75,0	8
Matemática	-	-	-	-	-	0
Matemática Aplicada	18,8	0,0	25,0	43,8	12,5	16
Matemática e Ciências Da Computação	13,0	0,0	4,3	73,9	8,7	23
Medicina Veterinária	0,0	0,0	0,0	100,0	0,0	23
Música	0,0	0,0	0,0	50,0	50,0	10
Psicologia	5,7	0,0	0,0	64,2	30,2	53
Química	0,0	0,0	0,0	93,3	6,7	15
Sociologia	3,0	3,0	3,0	66,7	24,2	33
Tradução - Variante de Inglês e Francês	0,0	0,0	0,0	0,0	100,0	5

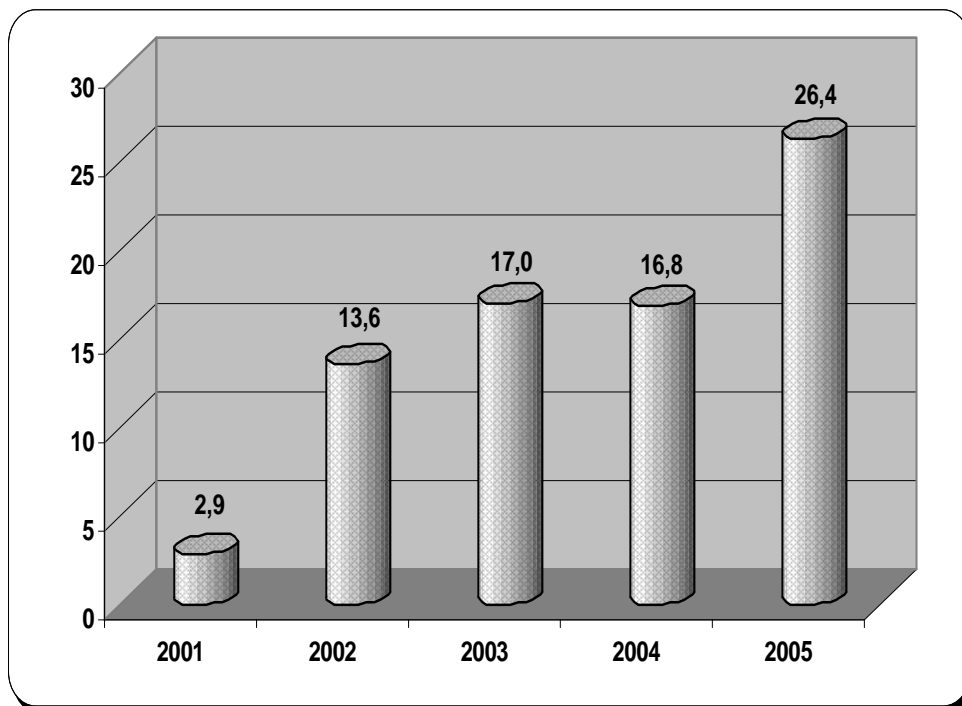
Fonte: Inquérito aos Licenciados

Quadro 14 – Ano de Conclusão da Licenciatura (%)

	2001	2002	2003	2004	2005	2006	Resp.
Arquitectura Paisagista	0	5,7	11,4	14,3	28,6	40	35
Artes Plásticas	0	16,7	33,3	16,7	0	33,3	6
Biologia	3,3	13,3	21,7	23,3	28,3	10	60
Bioquímica	0	0	16,7	8,3	16,7	58,3	12
Ciências do Ambiente	3,6	28,6	28,6	10,7	14,3	14,3	28
Compl. Form. Cient. Ped. P/ Ed. Infância	0	0	33,3	0	66,7	0	3
Compl. Form. C. P. Prof. 1º Ciclo E. Básico	0	0	100	0	0	0	3
Economia	9,7	16,1	14,5	9,7	25,8	24,2	62
Educação de Infância	0	11,1	19,4	25	27,8	16,7	36
Educação Física e Desporto	0	0	0	0	0	100	3
Engenharia Agrícola	5,1	17,9	25,6	25,6	23,1	2,6	39
Engenharia Alimentar	0	0	0	0	0	100	1
Engenharia Biofísica	3,7	18,5	7,4	14,8	40,7	14,8	27
Engenharia de Processos e Energia	0	0	0	0	100	0	1
Engenharia de Produção Industrial e Energia	0	50	16,7	33,3	0	0	6
Engenharia de Recursos Hídricos	0	7,7	15,4	7,7	69,2	0	13
Engenharia dos Recursos Geológicos	0	27,3	9,1	18,2	45,5	0	11
Engenharia Geológica	0	0	0	0	42,9	57,1	7
Engenharia Informática	0	0	0	20,8	29,2	50	24
Engenharia Mecatrónica	0	0	0	0	83,3	16,7	6
Engenharia Química	0	0	0	50	50	0	2
Engenharia Zootécnica	15,6	25	25	15,6	15,6	3,1	32
Ensino Básico - 1º Ciclo	0	21,1	15,8	26,3	10,5	26,3	19
Ensino de Biologia e Geologia	0	18,2	22,7	13,6	18,2	27,3	22
Ensino de Física e Química	0	6,3	18,8	25	40,6	9,4	32
Ensino de História	0	20	20	10	30	20	10
Ensino de Matemática	0	25,6	23,3	14	27,9	9,3	43
Ensino de Português e Francês	0	14,3	28,6	28,6	28,6	0	7
Ensino de Português e Inglês	0	16	28	16	36	4	25
Estudos Teatrais	0	22,2	0	22,2	22,2	33,3	9
Filosofia	0	13,3	6,7	6,7	26,7	46,7	15
Física	0	0	0	33,3	33,3	33,3	3
Gestão	0	0	0	0	0	100	9
Gestão de Empresas	0	22,2	33,3	8,3	25	11,1	36
História - Variante de Arqueologia	0	0	0	0	60	40	5
História (Ramo de Património Cultural)	4,8	14,3	0	33,3	38,1	9,5	21
Línguas e Literaturas - Português e Francês	0	0	0	0	11,1	88,9	9
Línguas e Literaturas - Português e Inglês	0	0	0	0	0	100	8
Matemática	-	-	-	-	-	-	0
Matemática Aplicada	20	33,3	46,7	0	0	0	15
Matemática e Ciências da Computação	0	0	0	8,3	50	41,7	24
Medicina Veterinária	4,3	17,4	17,4	26,1	26,1	8,7	23
Música	0	0	0	40	10	50	10
Psicologia	0	0	9,3	20,4	24,1	46,3	54
Química	6,7	6,7	13,3	46,7	26,7	0	15
Sociologia	6,1	15,2	27,3	12,1	9,1	30,3	33
Tradução - Variante de Inglês e Francês	0	0	0	0	0	100	5

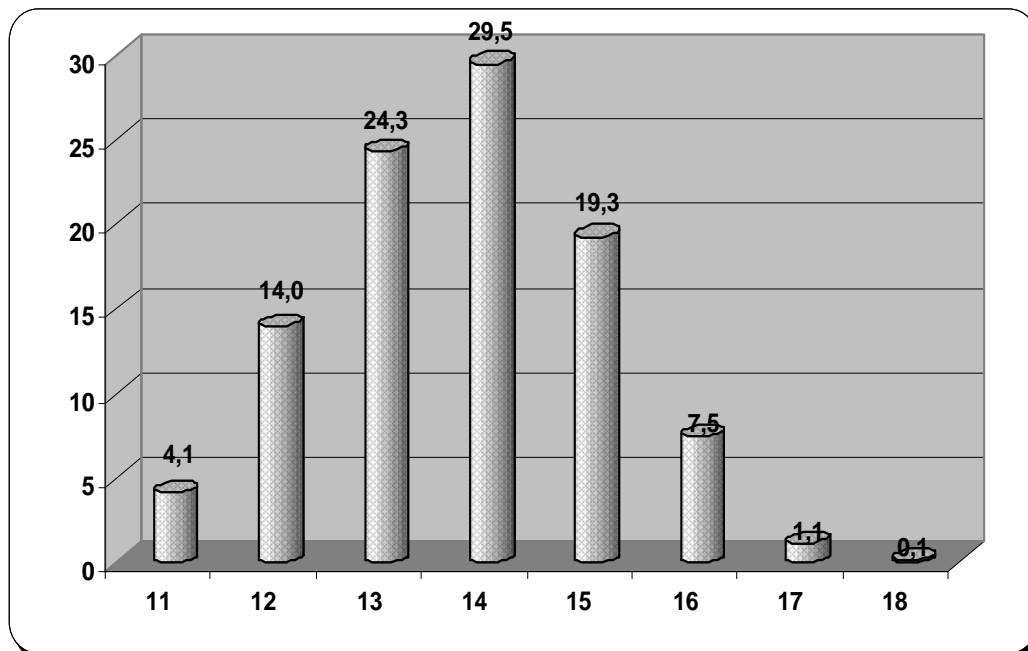
Fonte: Inquérito aos Licenciados

Gráfico 15 – Ano de Conclusão da Licenciatura (%)



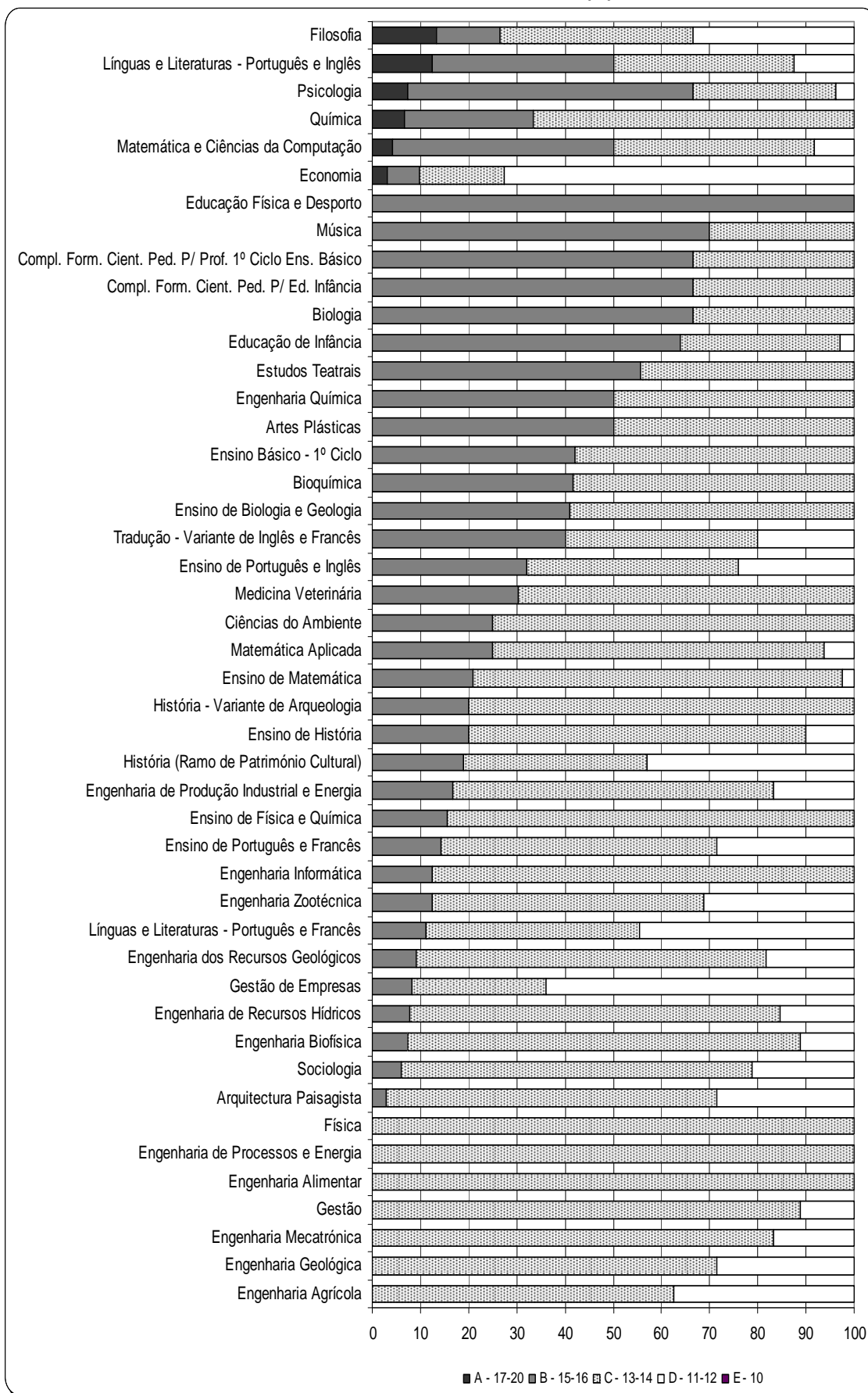
Fonte: Inquérito aos Licenciados

Gráfico 16 – Notas de Licenciatura (%)



Fonte: Inquérito aos Licenciados

Gráfico 17 – Notas de Licenciatura (%)



Nota: Categorias de acordo com o despacho nº 153/2007

Fonte: Inquérito aos Licenciados