



## TUTORIAL DE INSTALAÇÃO DA APLICAÇÃO SCC SERVIÇOS DO CARTÃO CIDADÃO DA UNIVERSIDADE DE ÉVORA

### Aplicação - Serviços do Cartão Cidadão da Universidade de Évora (SCCUE)

Para usar as funcionalidades do SIIUE e GesDoc que permitem aceder a dados do Cartão de Cidadão é necessário ter instalado e a executar o aplicativo dos Serviços do Cartão de Cidadão da Universidade de Évora (SCCUE).

#### Requisitos:

Para a aplicação funcionar corretamente é necessário ter instalado o java 1.8 e o software do cartão de cidadão.

- Java 1.8 - [https://www.java.com/pt\\_BR/download/](https://www.java.com/pt_BR/download/)
- Software cartão cidadão - <https://www.autenticacao.gov.pt/cc-aplicacao>

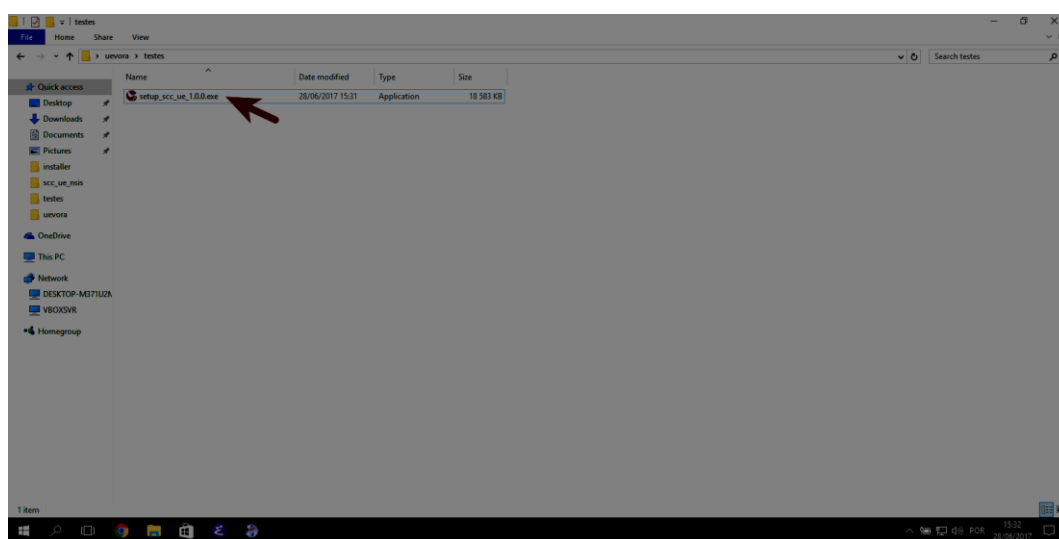
#### Instalação da aplicação:

##### Passo 1:

Depois de verificar que possui todos os requisitos deverá aceder a página [http://www.si.uevora.pt/servicos/Utilitarios/scc\\_ue](http://www.si.uevora.pt/servicos/Utilitarios/scc_ue) e descarregar a versão mais recente do programa.

##### Passo 2:

Instalação da aplicação, aceder ao ficheiro descarregado e fazer duplo clique para iniciar a instalação.

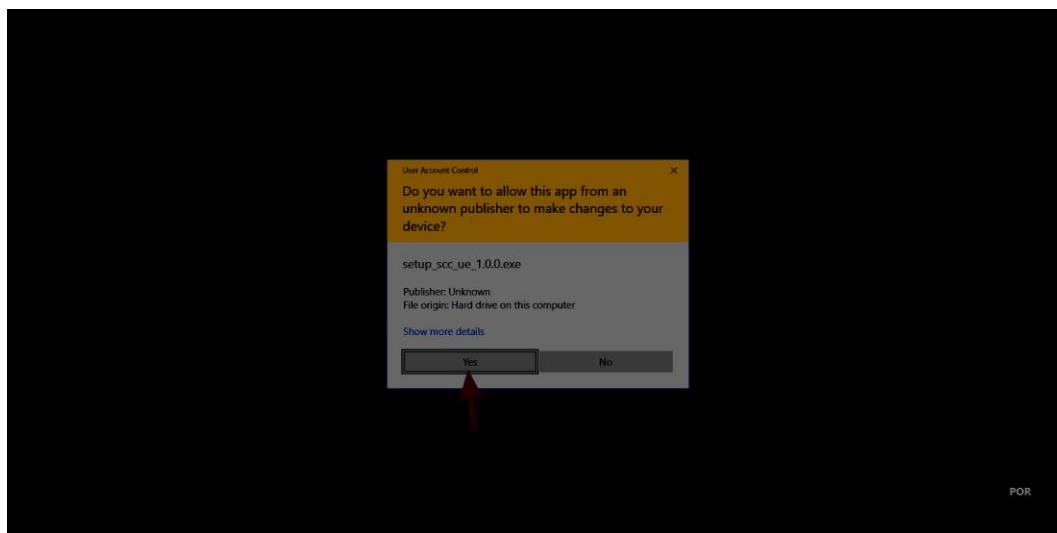




## TUTORIAL DE INSTALAÇÃO DA APLICAÇÃO SCC SERVIÇOS DO CARTÃO CIDADÃO DA UNIVERSIDADE DE ÉVORA

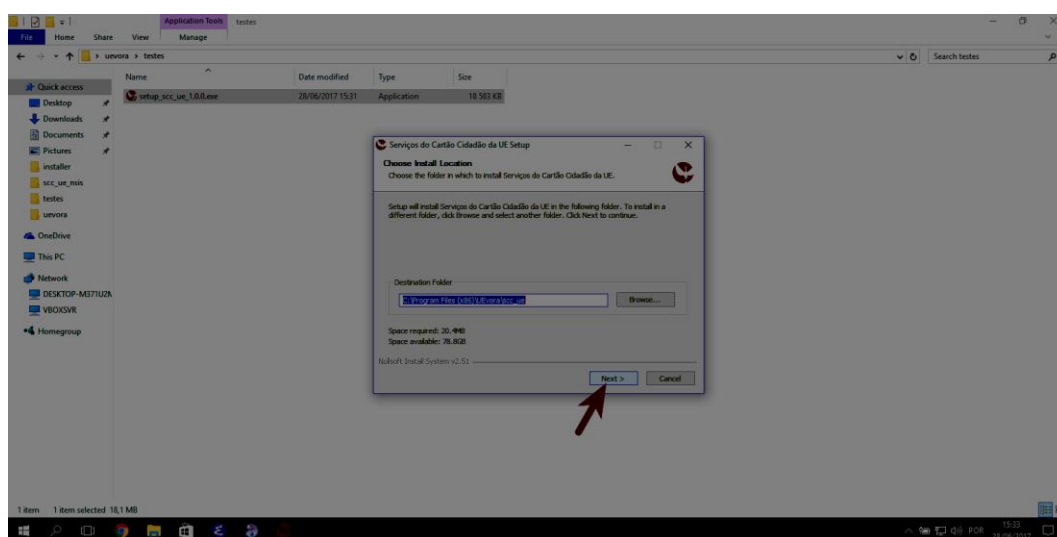
### Passo 3:

Autorizar a instalação da aplicação.



### Passo 4:

Escolher a localização da instalação da aplicação.  
Recomendado aceitar a localização por defeito.

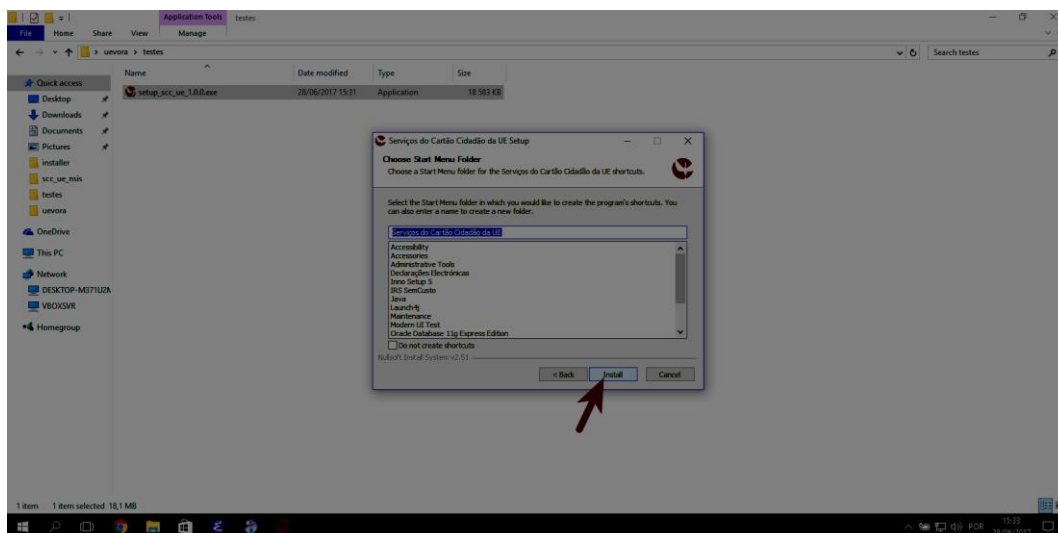




## TUTORIAL DE INSTALAÇÃO DA APLICAÇÃO SCC SERVIÇOS DO CARTÃO CIDADÃO DA UNIVERSIDADE DE ÉVORA

### Passo 5:

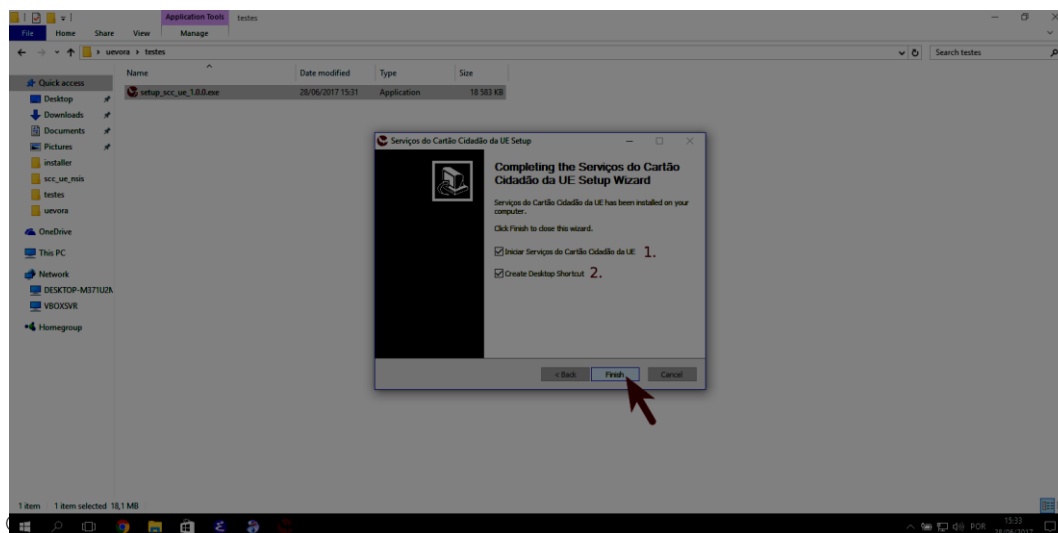
Escolher o nome para o menu lateral.  
Recomendado aceitar o valor por defeito.



### Passo 6:

1. Escolher se deseja iniciar a aplicação depois de finalizada a instalação (recomendado)
2. Escolher se deseja criar um ícone no ambiente de trabalho do Windows (É sempre criado um ícone na lista de programas no menu iniciar)

Finalizar a instalação.

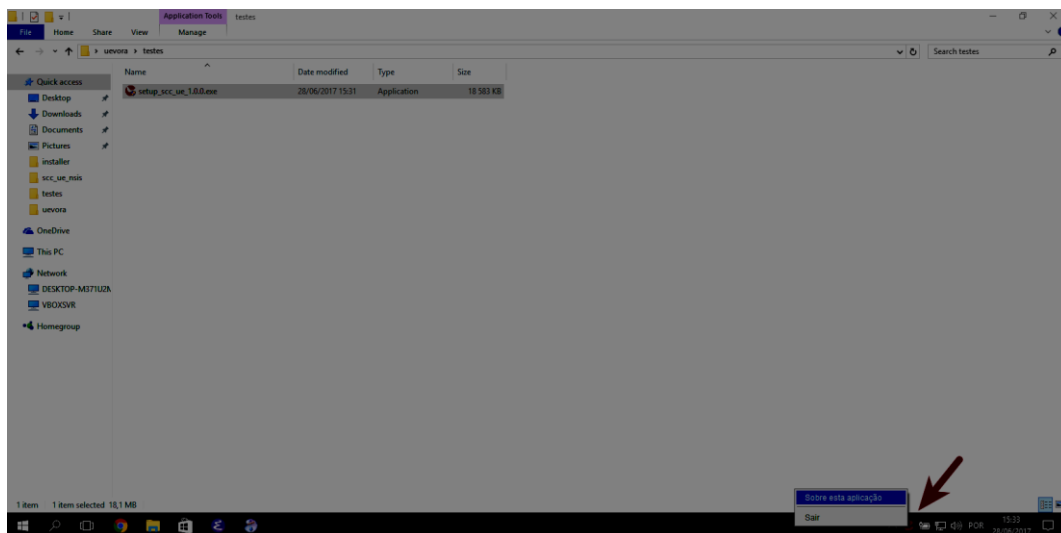




## TUTORIAL DE INSTALAÇÃO DA APLICAÇÃO SCC SERVIÇOS DO CARTÃO CIDADÃO DA UNIVERSIDADE DE ÉVORA

### Verificar se o programa está a funcionar:

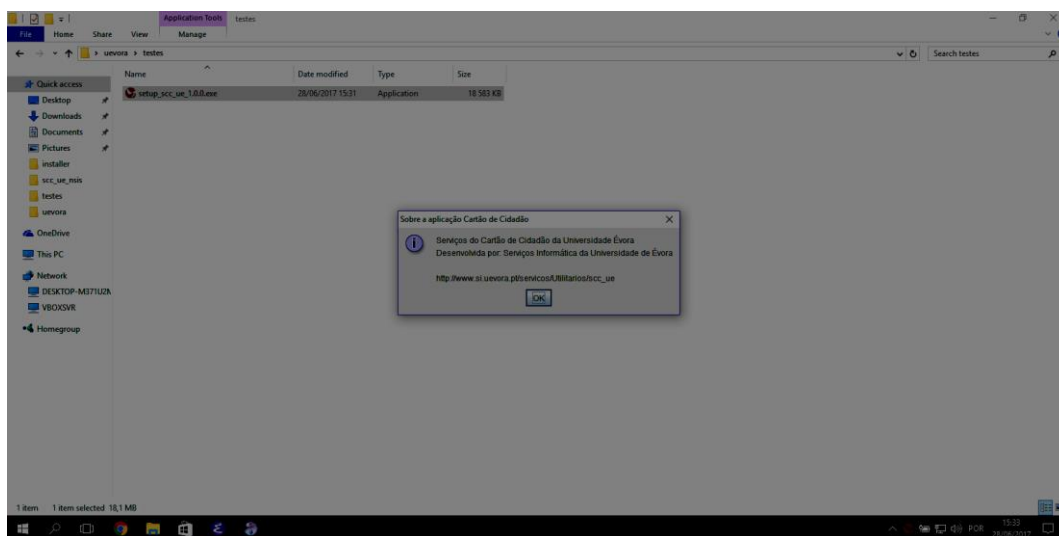
Caso a instalação tenha corrido com sucesso deverá aparecer um ícone com o símbolo da Universidade de Évora no canto inferior direito.



Ao clicar com o botão direito do rato no ícone é disponibilizado um menu com 2 opções: “Sobre esta aplicação” e “Sair”.

A opção “Sair” permite fechar a aplicação.

A opção “Sobre esta aplicação” abre uma janela onde é possível aceder a alguns dados da aplicação e ao link web para a página da aplicação.







## TUTORIAL DE INSTALAÇÃO DA APLICAÇÃO SCC SERVIÇOS DO CARTÃO CIDADÃO DA UNIVERSIDADE DE ÉVORA

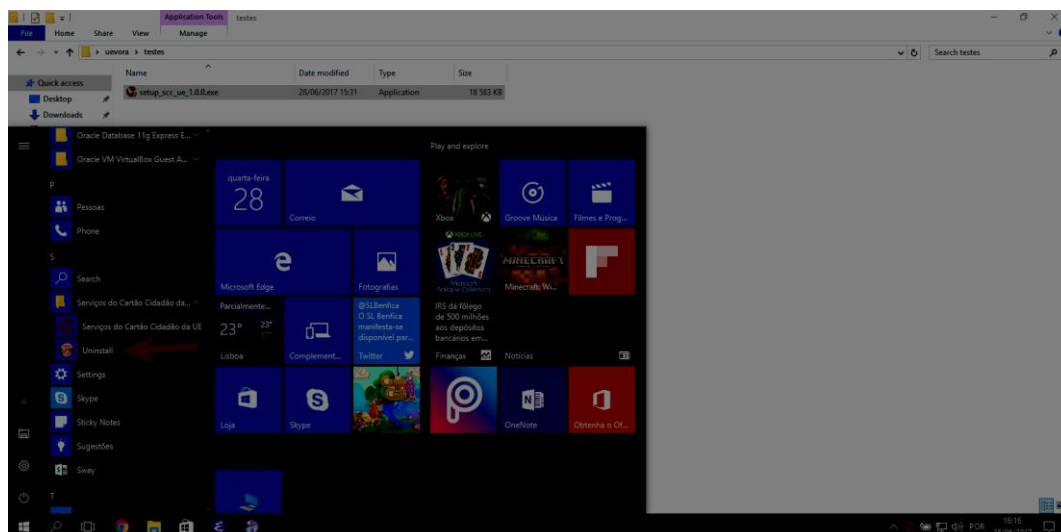
### Lançar a aplicação pelo menu inicial do Windows:

Deverá procurar no menu iniciar por “Serviços do cartão cidadão da UE”

### Desinstalar aplicação:

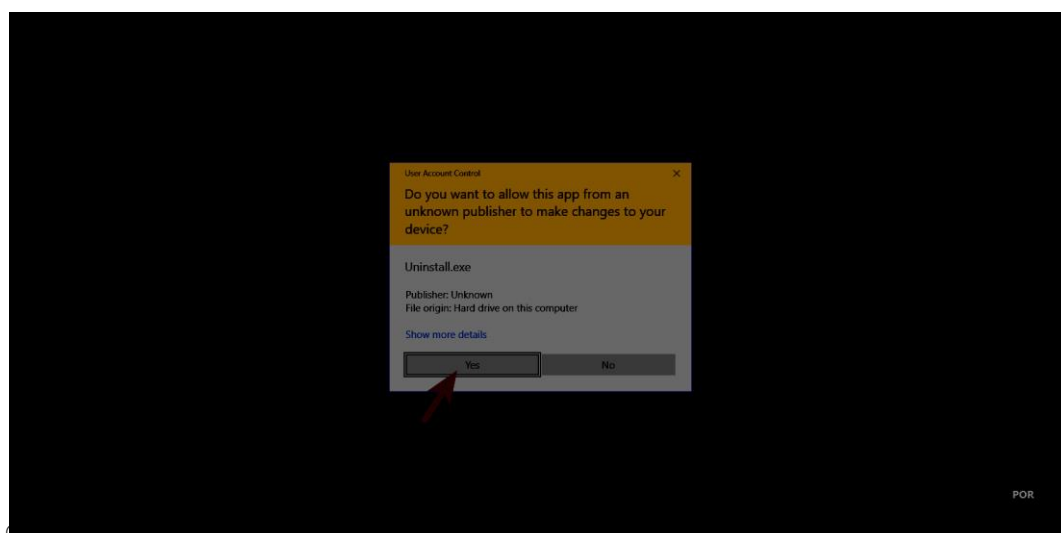
#### Passo 1:

Aceder ao menu iniciar e pesquisar por “*Serviços do Cartão Cidadão da UE*” e clicar em “Uninstall”



#### Passo 2:

Autorizar a desinstalação da aplicação.

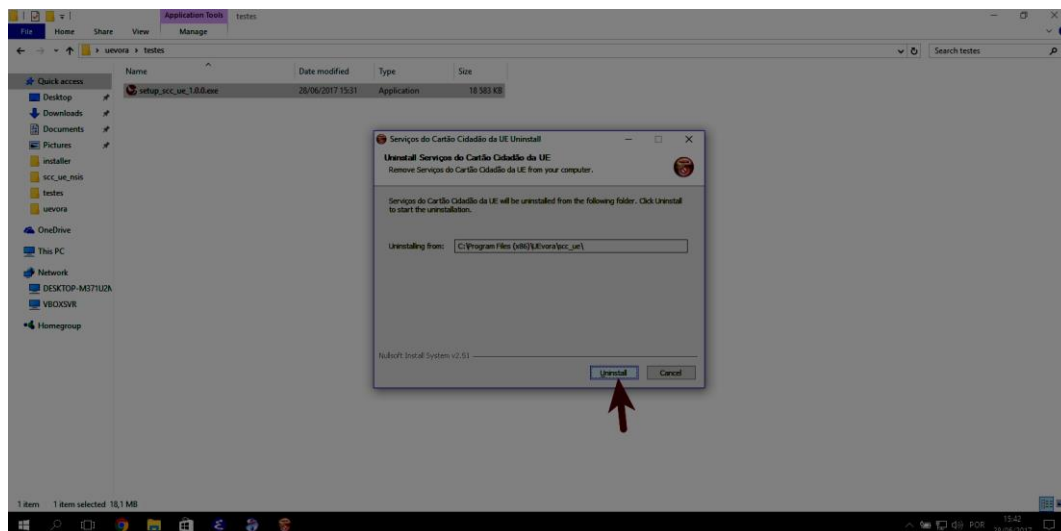




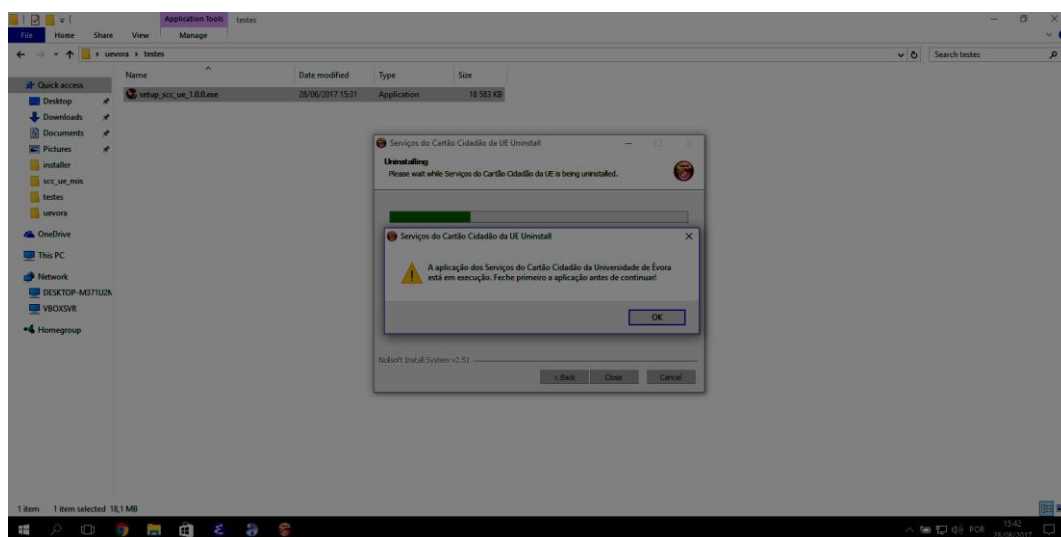
## TUTORIAL DE INSTALAÇÃO DA APLICAÇÃO SCC SERVIÇOS DO CARTÃO CIDADÃO DA UNIVERSIDADE DE ÉVORA

### Passo 3:

Confirmar a desinstalação da aplicação.



Caso a aplicação esteja a correr é necessário fechar primeiro antes de iniciar a aplicação, caso contrário aparece a seguinte mensagem de erro.



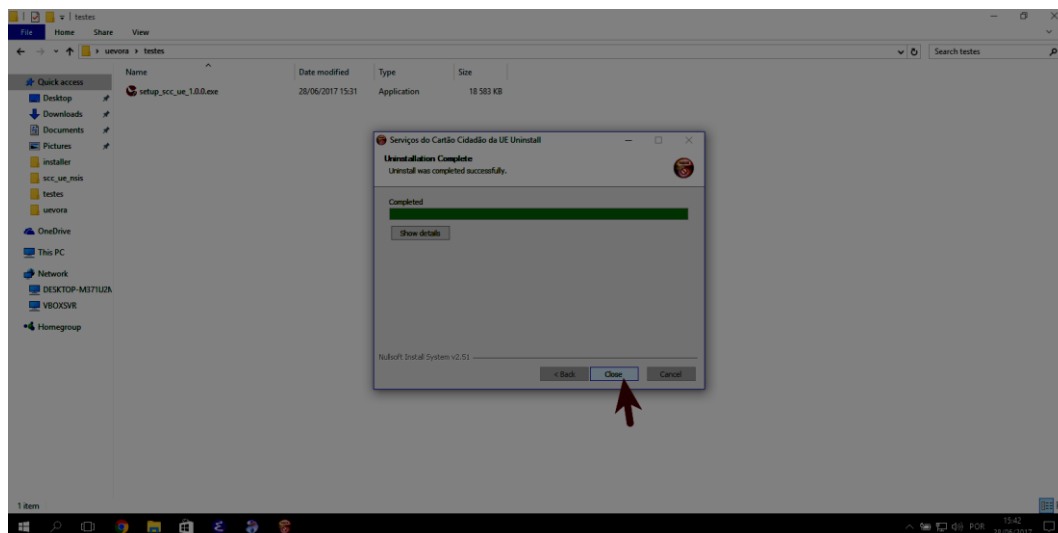
Caso a mensagem apareça é necessário fechar a aplicação e voltar ao passo 1 da desinstalação da aplicação.



## TUTORIAL DE INSTALAÇÃO DA APLICAÇÃO SCC SERVIÇOS DO CARTÃO CIDADÃO DA UNIVERSIDADE DE ÉVORA

### Passo 4:

Concluir a desinstalação da aplicação.



### Reinstalar a aplicação.

Para reinstalar a aplicação corretamente é necessário, primeiro, desinstalar a aplicação e depois proceder a instalação da mesma.