

Departamento de História

Acesso ao Ensino Superior para Candidatos Maiores de 23 Anos

Prova Específica de História da Cultura e das Artes

2ª fase

05 de setembro de 2017

Docentes autores da prova:

Fernando Martins

Manuel F. S. Patrocínio

Esta prova tem quatro perguntas de resposta obrigatória. Cada resposta tem a cotação de 5 (cinco) valores. As respostas às perguntas de cada um dos grupos devem ser redigidas em folhas separadas.

Grupo I

Responder às questões (1. e 2.):

Grupo I

1. O Romantismo foi um dos movimentos estruturantes do pensamento político, do sentido estético e de uma visão da sociedade na Europa, desde finais do século XVIII até ao final da primeira metade do século XIX. No entanto, não foi um movimento cultural, política e socialmente hegemónico. Tendo presente o texto abaixo transcrito, defina historicamente essa realidade "cultural" complexa e, por vezes, contraditória.

Texto 1

"O Romantismo é na arte como na vida a moda mais característica do período da revolução dual [revolução industrial e revolução francesa], mas não é de maneira nenhuma o único."

E. J. Hobsbawm, *The Age of Revolution. Europe 1789-1848*, Nova Iorque, 1996, p 270.

2. Entre 1914 e 1945, as "artes" ou, melhor, "os entretenimentos", que se tornaram dominantes foram aqueles que procuraram, ou apelaram a, um público vasto, nomeadamente às classes médias (alta, média, e, sobretudo, baixa) com "gostos tradicionais."¹

Explique em que medida o cinema, enquanto arte e entretenimento, era, e foi, uma espécie de simbiose perfeita entre tradição e modernidade.

¹ E. J. Hobsbawm, *Age of Extremes. The Short Twentieth Century, 1914-1991*, Nova Iorque, 1994, p. 193.

Grupo II

Responder a duas das questões apresentadas (1., 2., ou 3.):

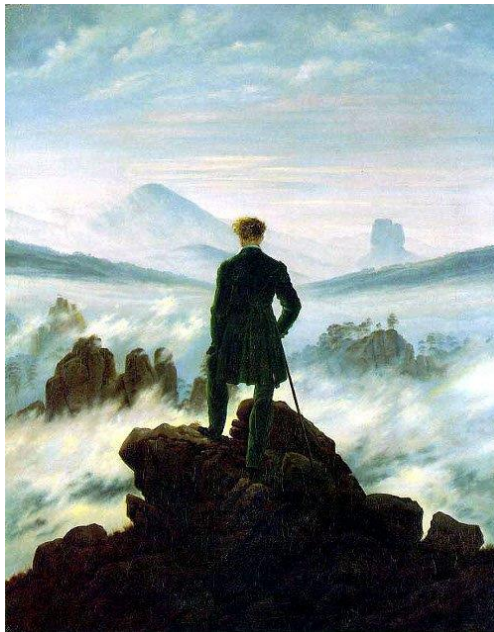
1. Observando e descrevendo o que se reconhece como tema nas seguintes realizações, identificar, nas mesmas pinturas, o que se exprime também quanto aos aspetos de origem e desenvolvimento do *Arte do Romantismo* em torno aos inícios do séc. XIX.



“Auto-retrato”

(Londres, National Gallery, Reino Unido)

Angelika Kauffman 1775



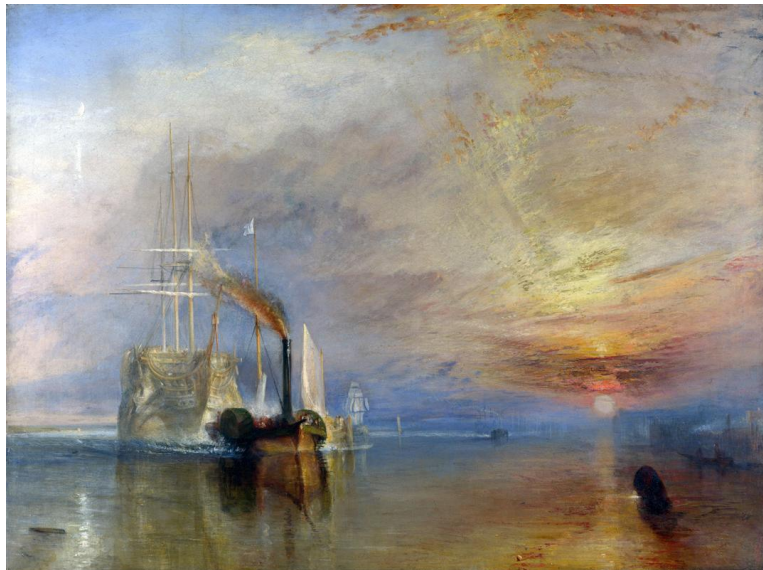
“Vagueante sobre um mar de névoa”

(Hamburgo, Kunsthalle, Alemanha)

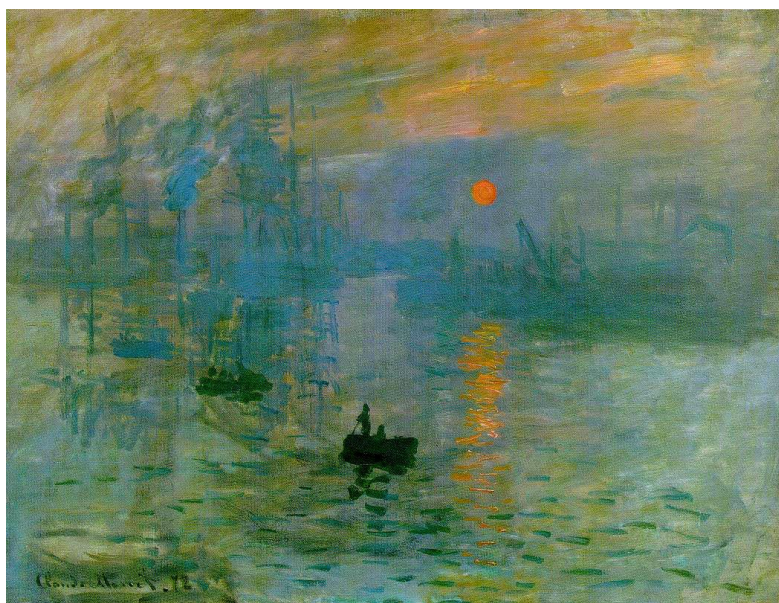
Caspar David Friedrich 1818

Grupo II
Continuação

2. Observando as seguintes obras, descrevê-las comparativamente, tendo em atenção a sua respectiva cronologia, bem como composição e técnica, e explicar os aspetos artísticos que, partindo de modelos iniciais como é o caso da pintura de William Turner, se desenvolvem plenamente no *movimento impressionista francês* conforme o quadro de Monet também abaixo mostrado.



“A última viagem do Temeraire”
(Londres, National Gallery, Reino Unido)
J. M. William Turner 1839



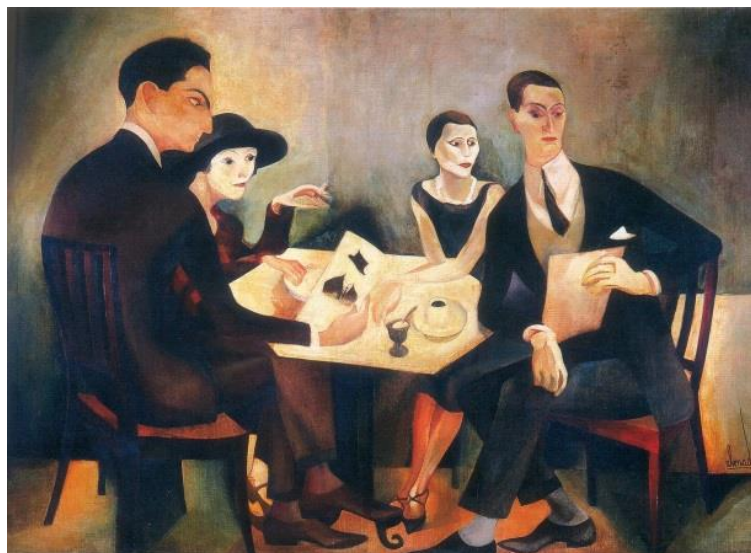
“Impressões do Sol nascente”
(Paris, Museu Marmottan, França)
Claude Monet 1872

Grupo II
Continuação

3. Observando as seguintes realizações, descrever o tema presente, bem como as características de visualidade que as distinguem, e destacar igualmente o papel que cabe aos pintores assinalados no âmbito das correntes da arte e da cultura em Portugal entre os finais do séc. XIX e a Modernidade.



“O Grupo do Leão”
(Lisboa, Museu de Arte Contemporânea - Chiado)
Columbano Bordalo Pinheiro 1885



“Auto-retrato em grupo “
Executado para a decoração do Café “A Brasileira”
(Lisboa, Centro de Arte Moderna – Fundação Calouste Gulbenkian)
José de Almada Negreiros 1925