

**Departamento de História**

**Acesso ao Ensino Superior para Candidatos Maiores de 23 Anos**

**Prova Específica de História da Cultura e das Artes**

9 de maio de 2017

Sala CES 208

**Docentes autores da prova:**

Fernando Martins

Manuel F. S. Patrocínio

---

**Esta prova tem quatro perguntas de resposta obrigatória. Cada resposta tem a cotação de 5 (cinco) valores. As respostas às perguntas de cada um dos grupos devem ser redigidas em folhas separadas.**

## Grupo I

### Responder às questões (1. e 2.):

---

1. O Romantismo foi um dos movimentos estruturantes do pensamento político, do sentido estético e de uma visão da sociedade na Europa, desde finais do século XVIII até ao final da primeira metade do século XIX. No entanto, não foi um movimento cultural, política e socialmente hegemónico. Tendo presente o texto abaixo transcrito, enuncie e analise sucintamente as características essenciais dessa realidade "cultural" complexa e, por vezes, contraditória.

#### Texto 1

"O Romantismo é na arte como na vida a moda mais característica do período da revolução dual [revolução industrial e revolução francesa], mas não é de maneira nenhuma o único."

E. J. Hobsbawm, *The Age of Revolution. Europe 1789-1848*, Nova Iorque, 1996, p 270.

2. Entre 1914 e 1945, as "artes" ou, melhor, "os entretenimentos", que se tornaram dominantes foram aqueles que procuraram, ou apelaram a, um público vasto, nomeadamente às classes médias (alta, média, e, sobretudo, baixa) com "gostos tradicionais."\*

Explique em que medida esta realidade ajuda a perceber a importância que o cinema, enquanto arte e entretenimento, conquistou na Europa e nas Américas na primeira metade do século XX.

---

\* E. J. Hobsbawm, *Age of Extremes. The Short Twentieth Century, 1914-1991*, Nova Iorque, 1994, p. 193.

**Grupo II**

Responder a duas das questões apresentadas (1., 2., ou 3.):

---

1. Observando e descrevendo o que se reconhece como tema nas seguintes realizações, identificar, nas mesmas pinturas, os aspetos que exprimem a *cultura romântica* em torno aos inícios do séc. XIX, e mencionar igualmente outros protagonismos ou exemplos assinaláveis para o período compreendido entre 1800-1850.

1.1.



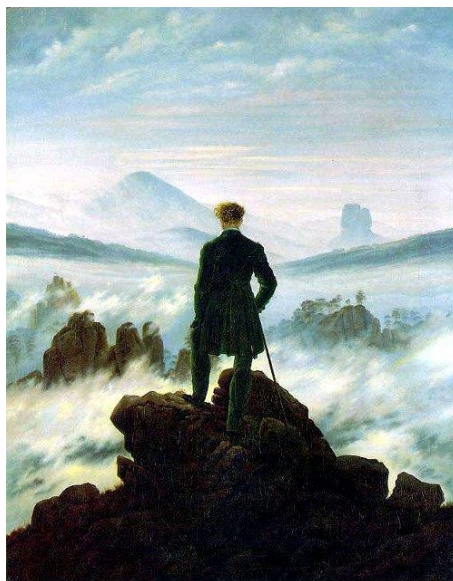
“Auto-retrato”

(Londres, Tate Gallery, Reino Unido)

1799

**J. M. William Turner**

1.2.



“Vagueante sobre um mar de névoa”  
(Hamburgo, Kunsthalle, Alemanha)

1818

**Caspar David Friedrich**

**Grupo II**  
*Continuação*

---

2. Das seguintes realizações, seleccionar e comentar particularmente **uma** (2.1. ou 2.2.), identificando o respectivo tema e salientando o que se proporciona quanto a novas formas visuais de representação cénica e expressão de sentidos no enquadramento das transformações artísticas em finais do séc. XIX.

2.1.



“Gare Saint-Lazare” (Paris, Museu de Orsay, França)

1877

**Claude Monet**

2.2.



“Camponesa pendurando a roupa lavada”  
(Copenhaga, Ny Carlsberg Glyptotek, Dinamarca)

1881

**Berthe Morisot**

**Grupo II**  
*Continuação*

---

3. Tendo em conta as realizações abaixo, e considerando as correntes culturais e artísticas no contexto da sociedade portuguesa entre 1850-1900, destacar a sua importância, bem como o que exibem cenicamente, para uma perspetivação dos momentos expressivos que se desenvolvem desde os ideais românticos à afirmação da Modernidade.

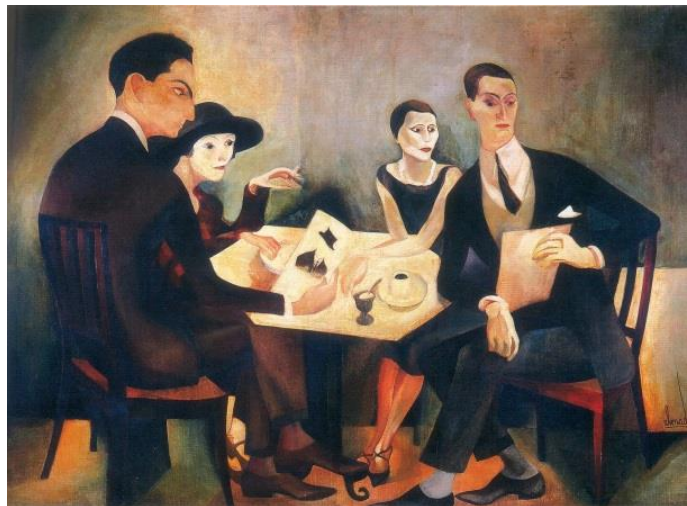
3.1.



“Cinco Artistas em Sintra” com o Palácio da Pena em fundo  
(Lisboa, Museu de Arte Contemporânea - Chiado)  
1855

**João Cristino da Silva**

3.2.



“Auto-retrato em grupo “  
Executado para a decoração do Café “A Brasileira”  
(Lisboa, Centro de Arte Moderna – Fundação Calouste Gulbenkian)  
1925

**José de Almada Negreiros**