

---

# WINDOWS

---

## INSTALAÇÃO COM O FICHEIRO MSI

Aceder ao link <http://ftp.uevora.pt/pub/Win-drivers/index.php?path=Printers%2FXerox+C8135/>

para abrir a página com o ficheiro. Clicar em UEvora\_6\_1\_2.msi para descarregar o ficheiro.

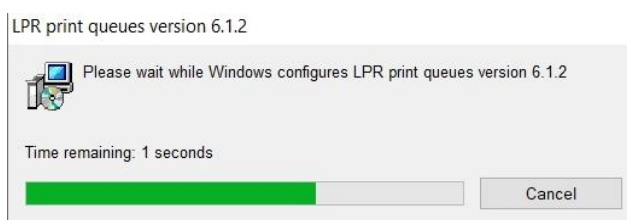


Fazer duplo clique para iniciar a instalação.

Se o Windows pedir autorização para executar o programa, clicar em “Sim”

Poderá demorar algum tempo durante a instalação. Deixar ir até ao fim.

Quando a janela fechar o driver está instalado.



Devemos agora verificar se as opções estão correctas.

Abrir a janela “Dispositivos e Impressoras” e verificar se foram adicionadas as novas impressoras (IMP\_Cor e IMP\_Preto)

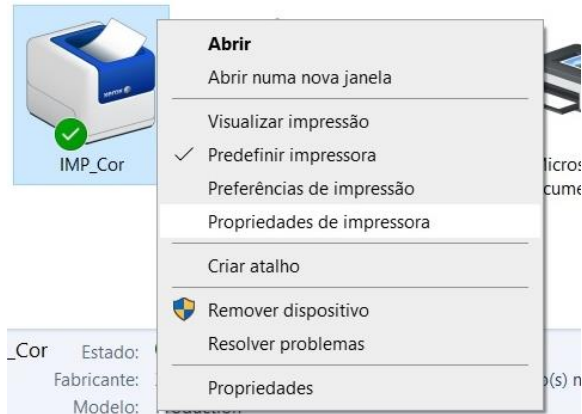


A IMP\_Cor permite ser configurada para cores ou preto, duplex, etc. A IMP\_Preto está bloqueada em preto. Poderá ser útil para quem imprime essencialmente a preto.

Seleccionar a que se pretende usar e defini-la como pré-definida



De seguida seleccionar as propriedades da impressora.

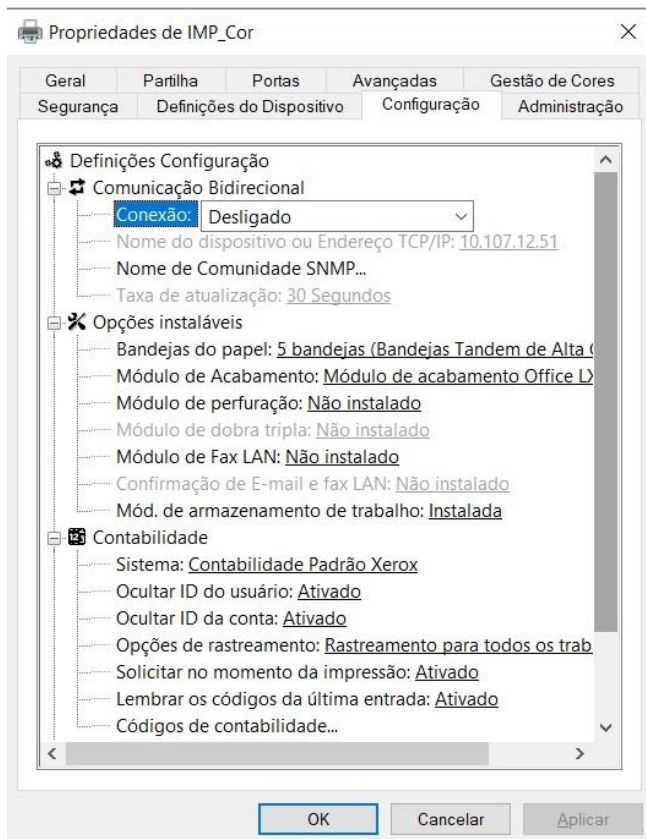


Agora temos várias opções de funcionamento, conforme o computador seja usado apenas por um utilizador ou partilhado por vários.

Podemos forçar a pedir sempre o PIN, a mostrar ou ocultar este PIN ou guardar e não voltar a pedir.

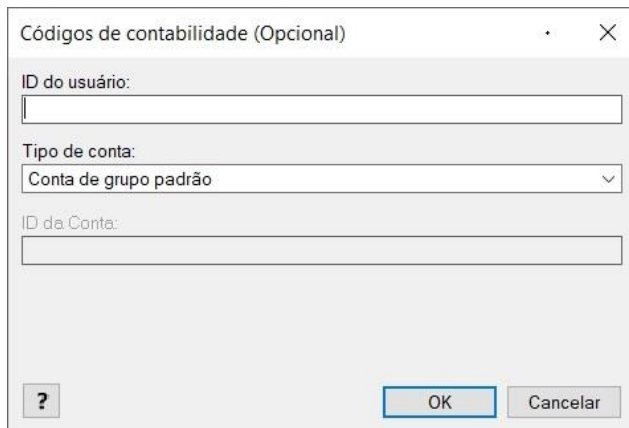
Tudo isto é configurado no separador “Configuração” nas propriedades da impressora.

Podemos desactivar o pedido de PIN passando a opção “Opções de rastreamento” para “Sem rastreamento”



Podemos ocultar o PIN (\*\*\*) com a opção “Ocultar ID do usuário” activa.

Para memorizar o PIN clicamos em Instalar, na opção “Códigos de contabilidade...”, introduzindo o código PIN no campo “ID do usuário” Deixar ficar inalterado o campo “Conta de grupo padrão”



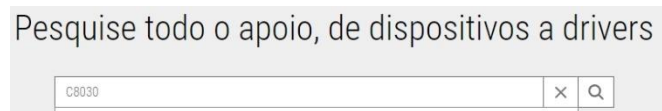
## INSTALAÇÃO MANUAL

Em certas versões do Windows, nomeadamente o Windows 7, o ficheiro msi disponibilizado não é compatível. Nestas situações a instalação e configuração terá de ser manual.

Com um browser, aceder ao URL [xerox.pt](http://xerox.pt) e seleccionar a opção Suporte ao cliente → Todo o apoio e drivers



No campo de pesquisa escrever C8030



Clicar na opção Drivers e Downloads



Em Plataforma escolher o Sistema Operativo correcto e em Categoria escolher Drivers. Clicar em “APLICAR FILTROS”.



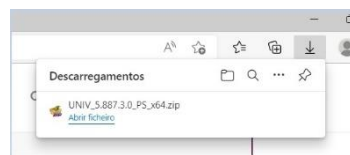
Escolher o “Xerox Global Print Driver”



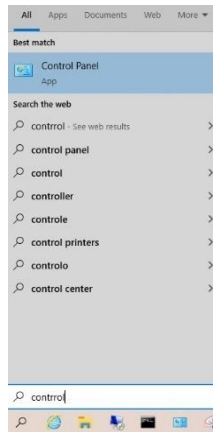
Escolher a versão PostScript



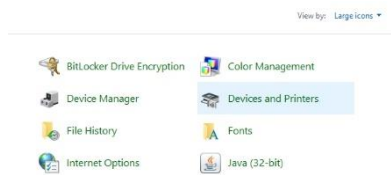
Abrir o ficheiro zip e descompactá-lo para uma pasta



Pode-se agora instalar a impressora. Abrir o Control Painel. Pode-se pesquisar através da lupa



Dentro do Control Painel, clicar em Devices and Printers



Clicar em Adicionar uma impressora

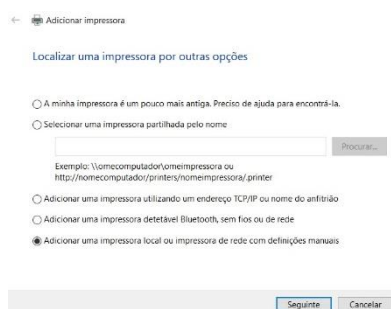


Ao aparecer a janela seguinte, de pesquisa, pode-se clicar no link "The printer that I want isn't listed".

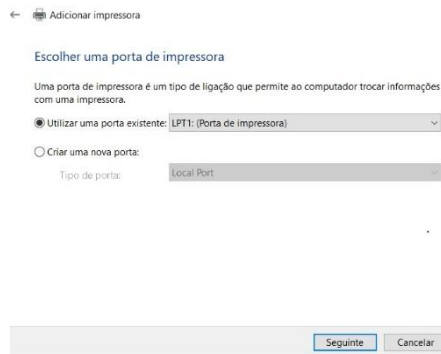


De imediato abre a janela para a configuração manual da nova impressora

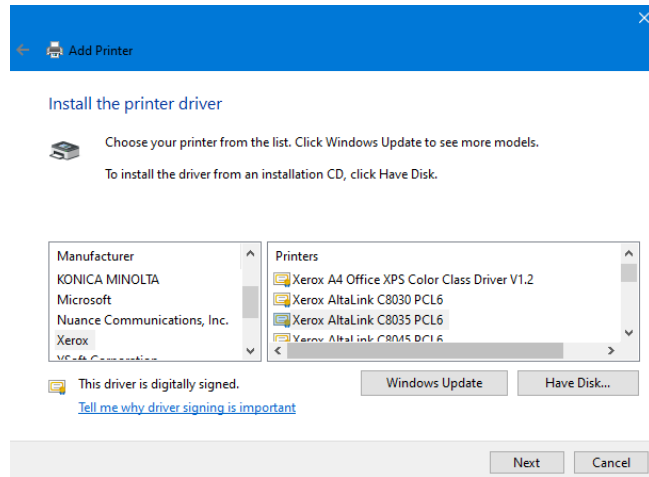
Seleccionar a 5ª opção, "Adicionar uma impressora local ou impressora de rede com definições manuais". Clicar em Seguinte.



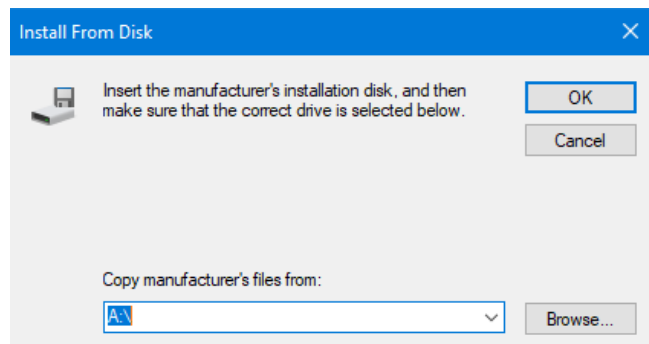
Deixar ficar a opção por defeito (LPT1) e clicar em Seguinte



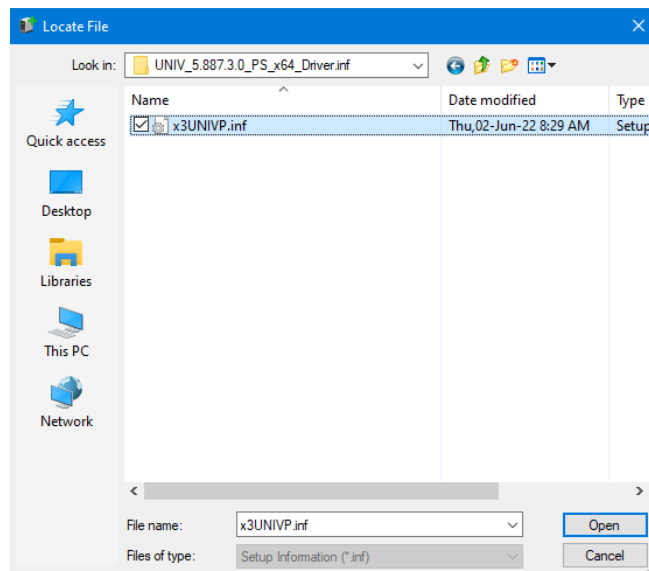
Na janela seguinte clicar em "Have Disk"



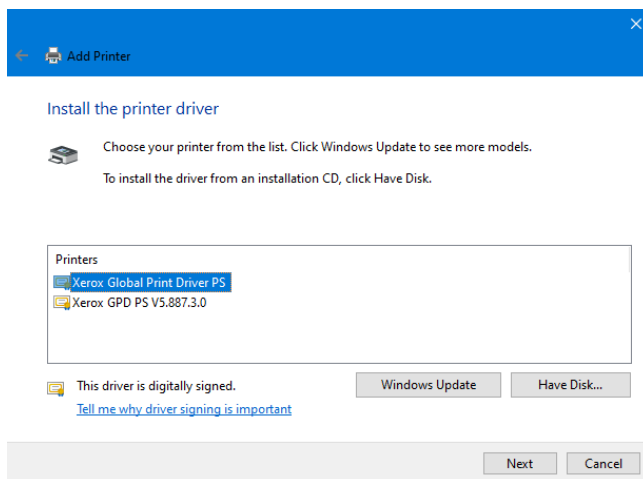
Clicar no botão "Browse" para seleccionar o driver descarregado do site da Xerox



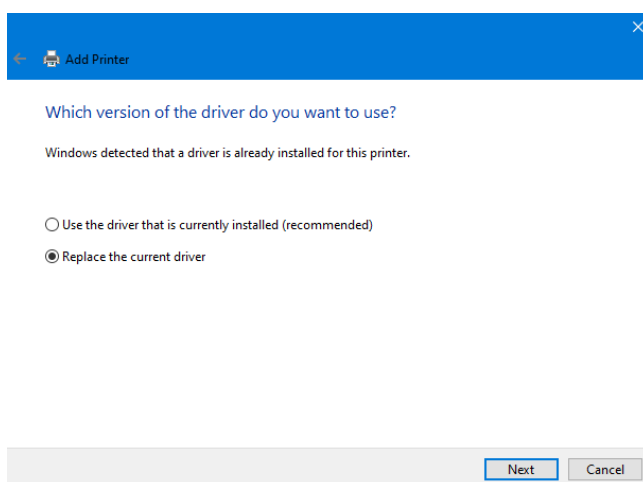
Seleccionar o e clicar em Open e OK na janela "Install From Disk"



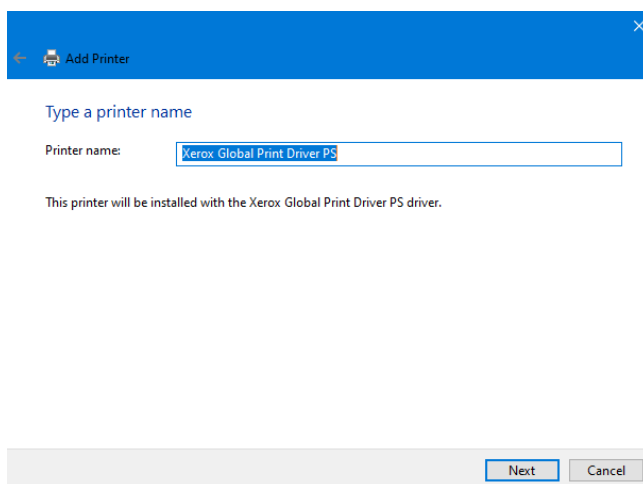
Escolher “Xerox Global Print Driver PS” e clicar em Next.



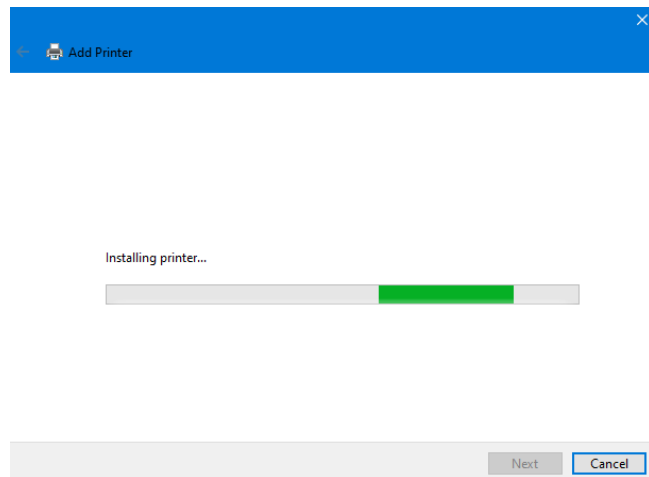
Active a opção “Replace the current driver” e clique em Next



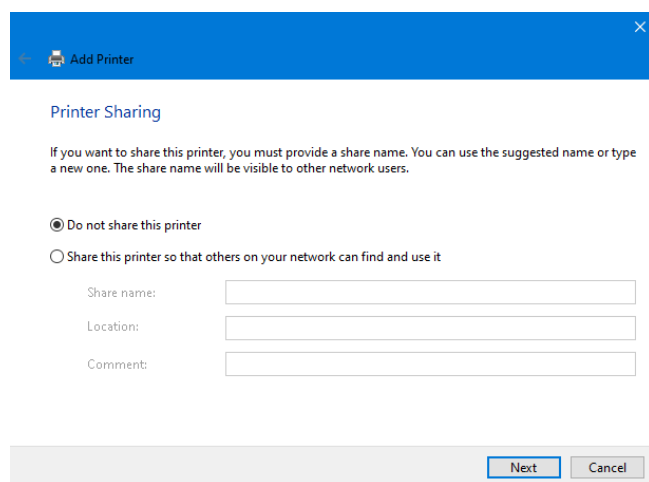
Dê à impressora um nome facilmente identificável, por exemplo Xerox C8135



O Windows vai agora criar a impressora. Dependendo do PC poderá demorar algum tempo.

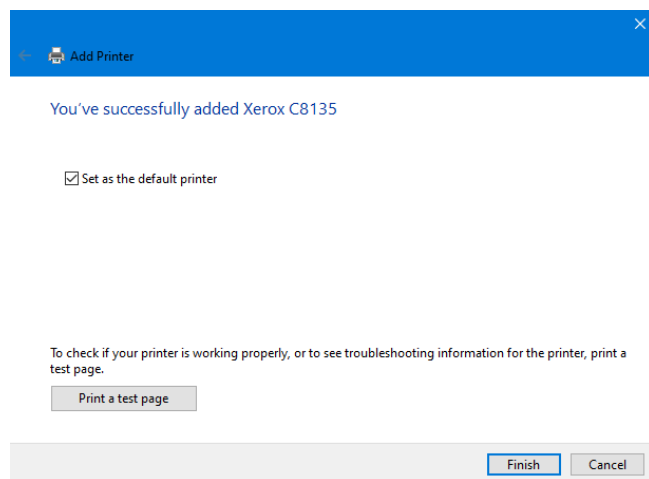


No final deixe ficar a opção "Do not share this printer" e clique em Next



Se só tiver esta impressora instalada, convém activar a caixa "Set as the default printer". Se tiver várias impressoras instaladas, não esquecer de a seleccionar nas opções de impressão do programa que estiver a usar.

Clicar em Finish sem mandar imprimir uma página de teste.



Temos agora a impressora criada no Windows. Falta configurá-la.

Abrir as propriedades da impressora



No separador “Ports” introduzir a seguinte informação:

Port Name: nome identificativo e único

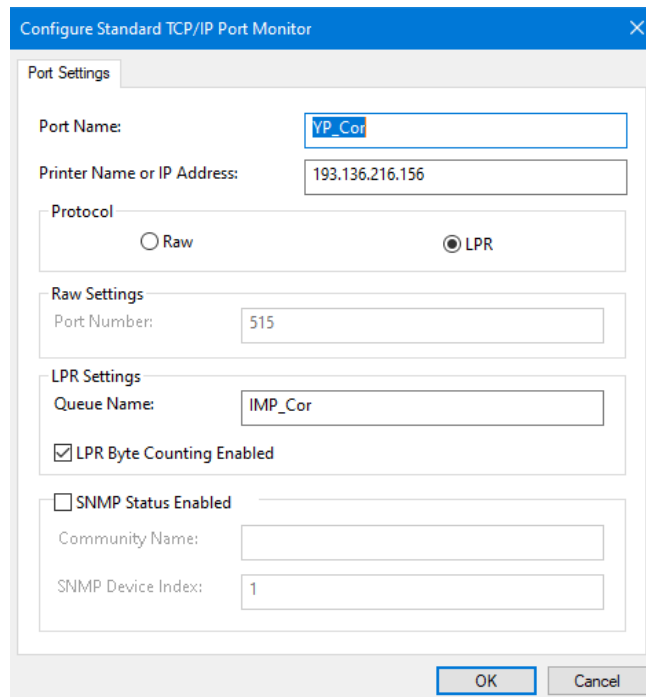
Printer Name or IP Address: 193.136.216.156

Protocol: LPR

Queue Name: IMP\_Cor

LPR Byte Counting Enabled: Activar a caixa

Clicar em OK

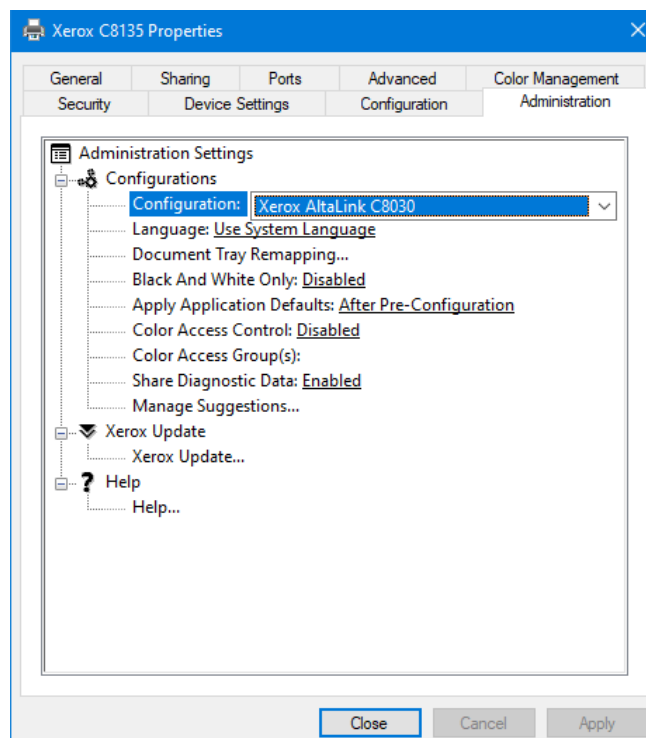


No separador “Administration”, em Configuration, seleccionar o modelo Xerox AltaLink C8030 e clicar em Close.

Isto vai activar opções específicas para este modelo.

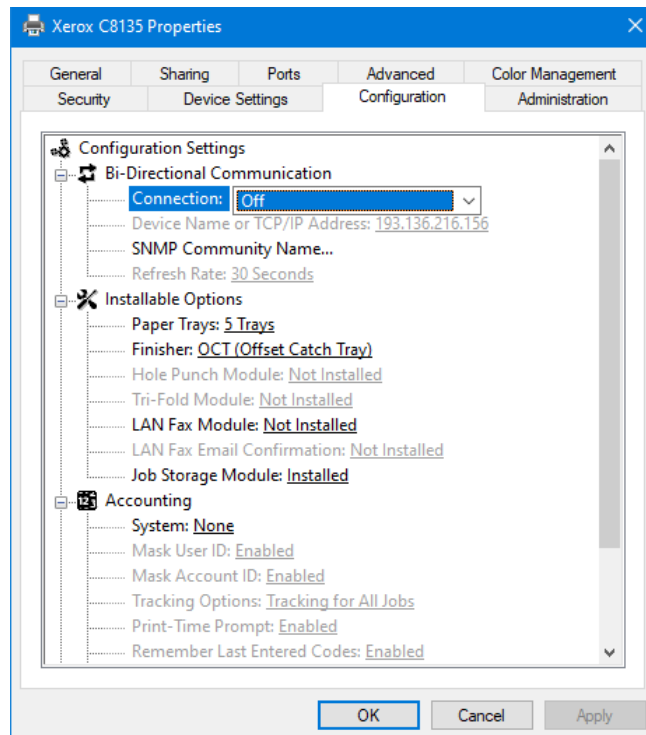
Voltar a abrir a janela de Propriedades da impressora.

Poderá ser necessário voltar a pré-definir a impressora.





No separador Configuration alterar a opção Connection para Off



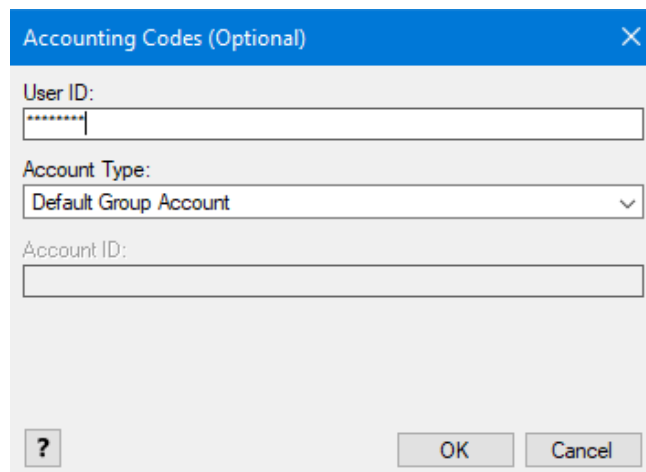
Um pouco mais abaixo, na secção Accounting) configurar os seguintes campos:

System: Xerox Standard Accounting

Accounting Codes → Setup: Introduzir o PIN atribuído

Prime-Time Prompt: Disabled

Clicar em OK



Finalmente, ainda nas propriedades, no separador General, clicar em Preferences e alterar a dimensão do papel para A4 e definir outras opções por defeito, como por exemplo frente-e-verso ou cor.

Clicar em Apply e OK.

